

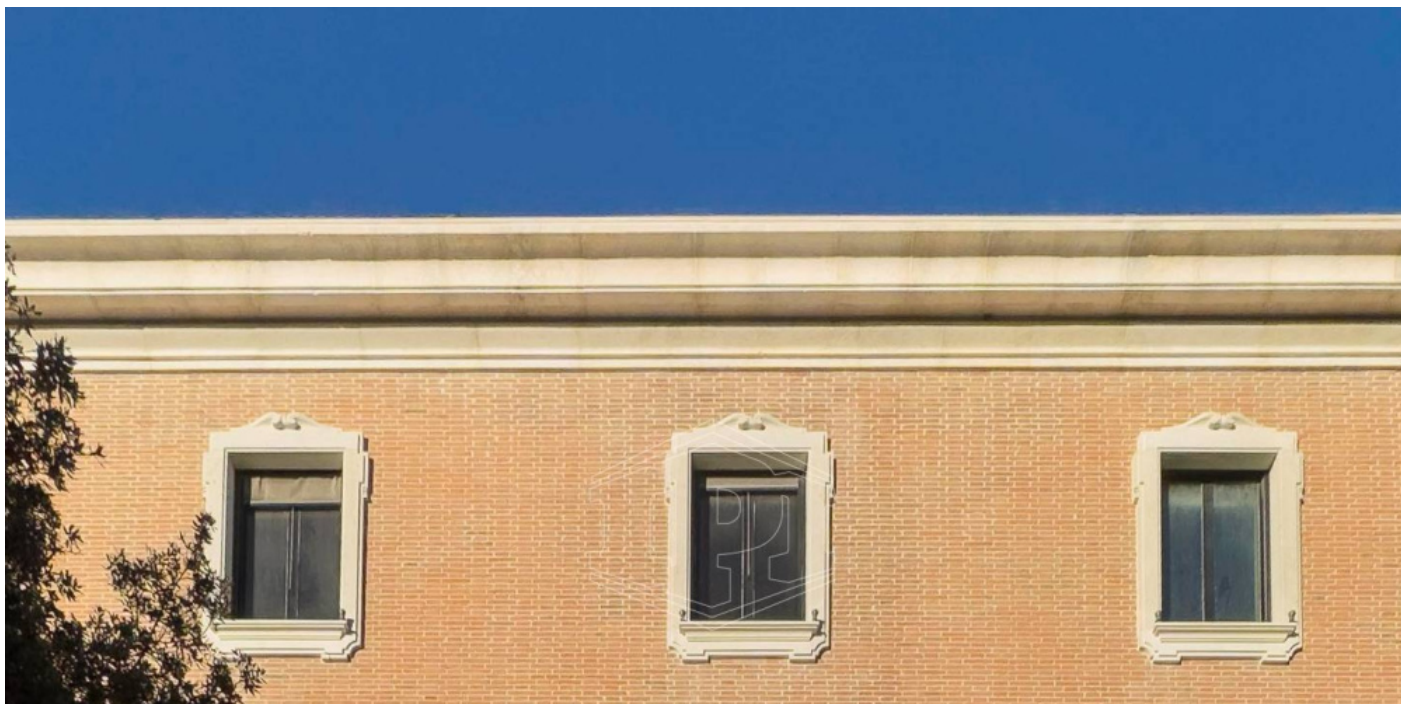


## Bari

Via Orfeo Mazzitelli 158, 70124, Bari (BA)

☎ 0809179535

✉ [bari@ipi-agency.com](mailto:bari@ipi-agency.com)



## Palazzo storico in Piazza San Francesco - Matera (MT)

Zona Centro storico | Corporate | Cod. BA-00039

Affitto | 4190mq

IPI propone in locazione l'asset immobiliare della ex Filiale di Matera della Banca d'Italia, ubicato nel cuore del centro storico della città. Facilmente raggiungibile - anche in auto - l'asset è ubicato a ridosso dei "Rioni Sassi" su cui si affaccia il grande terrazzo di copertura. E' costituito da due corpi di fabbrica collegati: un edificio principale con quattro ingressi (uno monumentale, due laterali e uno carrabile da cui si accede al grande cortile interno) su piazza San Francesco e un edificio secondario, con accesso dalla retrostante piazzetta della Cittadinanza Attiva.

L'edificio principale fu costruito nel 1952.

le superfici interne lorde nel complesso sono 4190 mq circa, disposte nel seguente modo:

Piano seminterrato finestrato: di circa 740 mq lordi;

Piano rialzato: di circa 740 mq lordi;

Primo piano: di circa 605 mq lordi;

Piano secondo: di circa 605 mq lordi;

Piano attico: di circa 475 mq lordi;

Piano copertura: terrazzo di circa 475 mq lordi.

Il secondo corpo di fabbrica, caratterizzato da due locali (due tipici "lamioni" finestrati) con un accesso ciascuno (piano strada) da piazza della Cittadinanza attiva, ha una metratura lorda di circa 620 mq.

Ampio cortile interno carrabile di circa 700 mq lordi.

Completa la proprietà un'ampia parte ipogea a valenza storico culturale.

Ottime rifiniture.

Vista panoramica.

Le destinazioni d'uso ammesse sono attività culturali, espositive, eventi, commercio e ristorazione.

IPI è un gruppo specializzato nella consulenza e nei servizi immobiliari a investitori e operatori istituzionali, aziende e privati. Attraverso le diverse linee di business delle società controllate, IPI copre a 360 gradi i servizi al real-estate: gestione, valorizzazione, promozione e sviluppo immobiliare, consulenza, intermediazione, valutazioni, due diligence e analisi di mercato. IPI è anche una investment company con un rilevante patrimonio immobiliare proprio.

IPI Agency è presente sul territorio nazionale, con filiali a Torino, Milano, Genova, Bologna, Padova, Roma, Napoli e Bari.

Filiale di Bari  
Corso Cavour 155  
70121 Bari  
Tel. 080/9179535  
bari@ipi-agency.com  
www.ipi-agency.com

## Caratteristiche

Superficie:	<b>4.190mq</b>
Stato:	<b>Libero al rogito</b>
Classe energetica:	<b>G</b>

## Foto



## Planimetrie



## Posizione

4 Piazza S. Francesco, Matera, Basilicata 2/1A, Matera

Tipo di contratto  
**Affitto**

Superficie  
**4.190mq**

