



Torino

Via Nizza 262/59, 10126, Torino (TO)

☎ 011 6308907

✉ torino@ipi-agency.com



Villa in Strada Eremo, Pecetto Torinese (TO)

Residenziale | Cod. TO-16057

Vendita € **834.000** | 350mq

Villa di mq 277 disposti su due piani fuori terra oltre al piano interrato di mq 170.

Al piano terra: ingresso su ampio soggiorno dotato di due caminetti di cui uno termoventilato, sala da pranzo, cucina, camera con vasca idromassaggio jacuzzi, studio, altro servizio e lavanderia; al piano mansardato: ampia cabina armadi, camera da letto, bagno con doccia e terrazzo; al piano interrato: tavernetta, cantina/dispensa, lavanderia, altro locale ad uso deposito ed un servizio con doccia. Completa la proprietà l'ampio box auto di mq 145, con basculante a comando elettrico. Giardino privato di circa mq 4.000.

Il riscaldamento è a pavimento, a metano con caldaia a condensazione, impianto elettrico B Ticino, predisposizione per installare ascensore interno. La villa, costruita negli anni 2000, si presenta in ottime condizioni di manutenzione e presenta pavimentazioni in parquet di rovere. Gli infissi esterni sono blindati in alluminio, porte interne cieche. Impianto di antifurto e di irrigazione.

L'immobile è posto in una zona a vocazione prettamente residenziale di prestigio, dista cinque

minuti di macchina dal centro di Pecetto Torinese, e gode di una buona esposizione che ne garantisce luminosità e tranquillità.

Si tratta di un immobile adatto alle famiglie che non vogliono rinunciare ad essere vicini ad una cittadina come Chieri, che offre tutti i servizi, ma che non vogliono neanche rinunciare alla vita nel verde.

Distanze dai principali centri abitati: 6,6 km da Chieri, 10 km da Moncalieri, 7,4 km da Pino Torinese, 13 km da Torino.

Nelle vicinanze:

1,2 km da scuola primaria "Nino Costa";

1,8 km da ufficio postale;

2,7 km dal Comune di Pecetto Torinese;

2,8 km da farmacia comunale;

3,1 km da asilo infantile "Santa Maria della Neve".

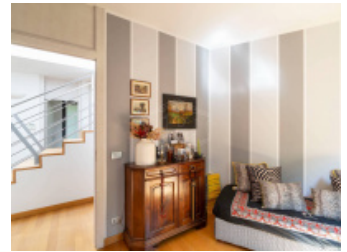
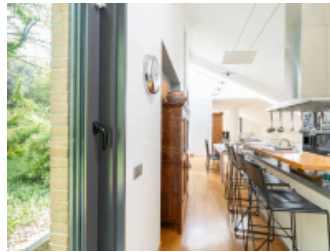
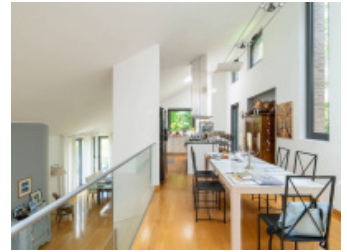
Caratteristiche

Superficie:	350mq
Locali:	5
Camere:	2
Bagni:	5
Stato:	Libero al rogito
Classe energetica:	G

Secondarie

Terrazzo: Presente	Giardino: Privato
Cantina: Sì	Box: Rimessa

Foto



Planimetrie





Posizione

Strada Eremo 35, Pecetto Torinese (TO)

Tipo di contratto
Vendita

Prezzo dell'immobile
€ 834.000

Superficie
350mq

