



## Genova

Via XII Ottobre 2, 19mo piano, 16121,  
Genova (GE)

☎ 010542009

✉ [genova@ipi-agency.com](mailto:genova@ipi-agency.com)



## Ufficio, Via Cibrario, Genova GE

Zona Sestri Ponente | Corporate | Cod. GE-01244

Vendita € 520.000 | 225mq

Nell'esclusivo complesso di recente costruzione presso il Borgo di Sestri Ponente, a pochi passi da Via Sestri grazie al nuovo ponte di Via Puccini e in posizione strategica rispetto alla Stazione ferroviaria, IPI Agency propone UFFICIO al piano strada con 9 vetrine, composto da openspace, 4 uffici, due sale riunioni, due bagni, archivio, doppio ingresso.

Ottime condizioni interne: completamente cablato, pavimento flottante, controsoffitto, impianto di aria condizionata.

Prezzo Euro 520.000

Nello stesso complesso possibilità di acquistare uffici e locali commerciali liberi, allo stato grezzo, da 30 mq a oltre 1.000 mq a partire da Euro 810€/mq.

Grazie alla collaborazione con professionisti del settore, offriamo ai nostri clienti un servizio di

consulenza dedicato per individuare le migliori soluzioni di mutuo e facilitare l'accesso al finanziamento.

IPI Genova Agency tel. 010 542009 [www.ipi-agency.com](http://www.ipi-agency.com) Funzionario Dario Garibaldi

IPI è un gruppo specializzato nella consulenza e nei servizi immobiliari a investitori e operatori istituzionali, aziende e privati. Attraverso le diverse linee di business delle società controllate, IPI copre a 360 gradi i servizi al real-estate: gestione, valorizzazione, promozione e sviluppo immobiliare, consulenza, intermediazione, valutazioni, due diligence e analisi di mercato. IPI è anche una investment company con un rilevante patrimonio immobiliare proprio.

IPI Agency è presente sul territorio nazionale, con filiali a Torino, Milano, Genova, Firenze, Bologna, Padova, Roma, Bari e Napoli.

IPI Genova Agency  
Via XII Ottobre 2-19° piano  
16121 Genova  
Tel. 010 542009  
Mail: [genova@ipi-agency.com](mailto:genova@ipi-agency.com)

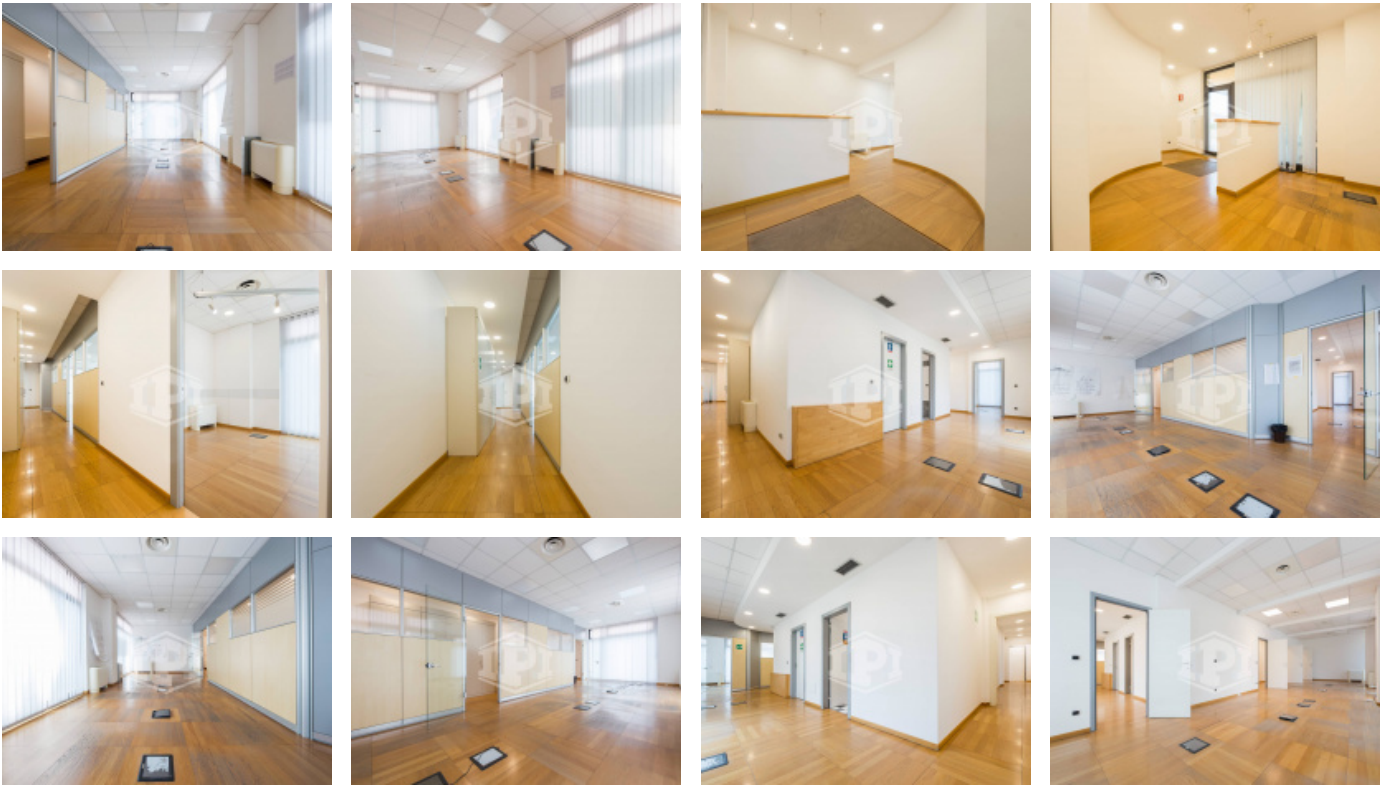
## Caratteristiche

Superficie:	<b>225mq</b>
Locali:	<b>10</b>
Bagni:	<b>2</b>
Stato:	<b>Libero al rogito</b>
Classe energetica:	<b>G</b>

## Secondarie

**Vetrine: 9**

## Foto



## Planimetrie



## Posizione

Via Luigi Cibrario, Genova (GE)

Tipo di contratto  
**Vendita**

Prezzo dell'immobile  
**€ 520.000**

Superficie  
**225mq**

