



## Milano Corporate

Piazza Missori, 2, 20122, Milano (MI)

☎ 0289093764

✉ milano-corporate@ipi-agency.com



## Capannone in Via Perlasca 14 - Vellezzo Bellini (PV)

Zona Giovenzano | Corporate | Cod. MIC-00201

Affitto € **31.667/mese** | 6330mq

Zona Vellezzo Bellini a nord-ovest di Pavia. L'immobile produttivo è ubicato all'interno del polo industriale di Giovenzano a pochi chilometri dal casello autostradale di Binasco e dalla tangenziale di Pavia. Il complesso presenta una suddivisione degli spazi interni ottimale per qualsiasi tipo di attività e/o servizi. Si sviluppa su due livelli: il piano terra di mq. 5.000 ca. e altezza sotto trave di mt. 7,30 e un piano primo soppalcato di mq. 1.300 ca., destinato a uffici direzionali / amministrativi completamente attrezzati dal punto di vista impiantistico e cablaggio. L'immobile provvisto di sei portoni carrabili esclusivi è completamente certificato anche per le componenti rispondenti alle procedure di sicurezza Lg. 46/90. Presenza di cabina elettrica dedicata, installata all'interno del piazzale di proprietà sviluppato intorno ai quattro lati dell'immobile, per una superficie scoperta complessiva di oltre mq. 3.000.

**DISPONIBILE ANCHE IN VENDITA.**

IPI è un gruppo specializzato nella consulenza e nei servizi immobiliari a investitori e operatori

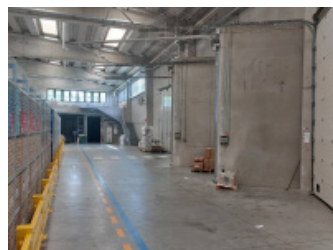
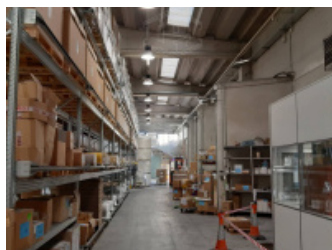
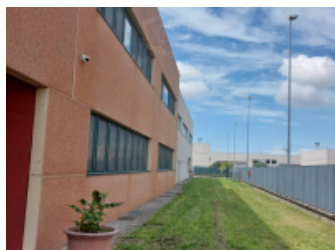
istituzionali, aziende e privati. Attraverso le diverse linee di business delle società controllate, IPI copre a 360 gradi i servizi al real-estate: gestione, valorizzazione, promozione e sviluppo immobiliare, consulenza, intermediazione, valutazioni, due diligence e analisi di mercato. IPI è anche una investment company con un rilevante patrimonio immobiliare proprio. IPI Agency è presente sul territorio nazionale, con filiali a Torino, Milano, Genova, Bologna, Padova, Roma, Napoli e Bari.

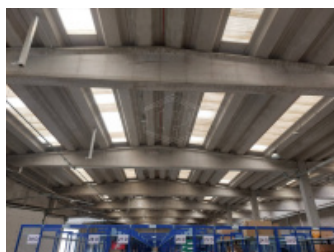
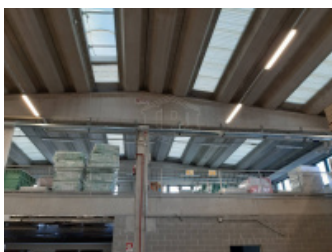
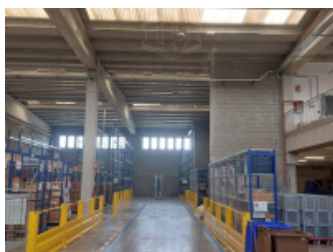
Filiale di Milano Corporate  
Piazza Missori 2, 20122, Milano (MI)  
Tel. 02 89093764  
[milano-corporate@ipi-agency.com](mailto:milano-corporate@ipi-agency.com)  
[www.ipi-agency.com](http://www.ipi-agency.com)

## Caratteristiche

Superficie:	<b>6.330mq</b>
Stato:	<b>Libero al rogito</b>
Classe energetica:	<b>Non specificato</b>

## Foto





## Planimetrie



## Posizione

Via Perlasca 14, Vellezzo Bellini

Tipo di contratto  
**Affitto**

Prezzo dell'immobile  
**€ 31.667/mese**

Superficie  
**6.330mq**

