



Roma Corporate

Via Cavour 181/A, 00184, Roma (RM)

☎ 0689026757

✉ roma-corporate@ipi-agency.com



Ufficio in locazione Piazzale Sturzo, 15 - Roma (RM)

Zona EUR | Corporate | Cod. ROC-78131

Affitto € **51.800/mese** | 1776mq

EUR - e più precisamente in Piazzale Sturzo - IPI propone in locazione ufficio di ampia metratura all'interno di Palazzo Sturzo, edificio progettato dall'architetto Saverio Muratori, ad uso direzionale, già sede di importanti società nazionali e internazionali. L'edificio dispone di tre ingressi, il principale su piazza Luigi Sturzo e gli altri due su via dell'Urbanistica e su via dell'Astronomia.

Gli spazi interni, per una superficie di 1776 mq ca, sono caratterizzati da una pianta di piano libera con finestrate su ogni fronte, sono stati recentemente riquilificati con i più alti standard di finiture interne, pavimento flottante e impianti caldo/freddo di ultima generazione. Nel cortile interno del palazzo è arredato con un'installazione di sedute e verde, da cui è possibile lavorare in remote.

L'edificio è ubicato nel quartiere EUR, in una posizione strategica e facilmente raggiungibile sia con i mezzi di trasporto pubblico che con quelli privati. La fermata metro EUR Fermi dista solo 400mt.

IPI è un gruppo specializzato nella consulenza e nei servizi immobiliari a investitori e operatori istituzionali, aziende e privati. Attraverso le diverse linee di business delle società controllate, IPI copre a 360 gradi i servizi al real-estate: gestione, valorizzazione, promozione e sviluppo immobiliare, consulenza, intermediazione, valutazioni, due diligence e analisi di mercato. IPI è anche una investment company con un rilevante patrimonio immobiliare proprio.

IPI Agency è presente sul territorio nazionale, con filiali a Torino, Milano, Genova, Bologna, Padova, Roma, Napoli e Bari

Filiale di Roma
IPI Agency Srl
Via Cavour 181/A
00184 Roma (RM)
Tel. 06.89026757
roma-corporate@ipi-agency.com
www.ipi-agency.com

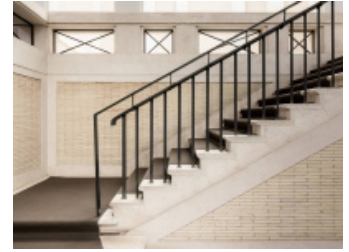
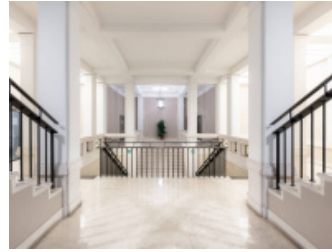
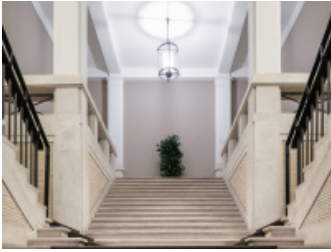
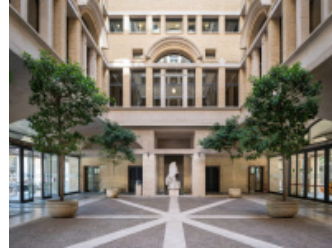
Caratteristiche

Superficie:	1.776mq
Locali:	1
Bagni:	5
Stato:	Libero al rogito
Classe energetica:	F

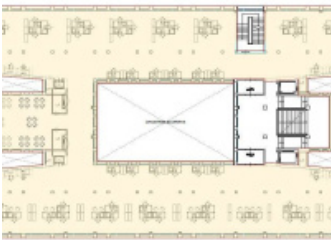
Secondarie

Portineria: Sì	Box: Rimessa
-----------------------	---------------------

Foto



Planimetrie



Posizione

Piazzale sturzo 15, Roma (RM)

Tipo di contratto
Affitto

Prezzo dell'immobile
€ 51.800/mese

Superficie
1.776mq

