



Torino Corporate

Via Nizza 262/59, 10126, Torino (TO)

☎ 0116308739

✉ torino-corporate@ipi-agency.com



Immobile commerciale in via Pianezza 76 - Alpignano (TO)

Corporate | Cod. TOC-17314

Vendita | 880mq

Ipi propone in vendita, in posizione fronte strada, immobile artigianale/commerciale cat. D/8 di complessivi metri quadri 880 con ampio piazzale di metri quadri 1.200. L'immobile è ubicato in un contesto misto ed è attualmente destinato ad attività di vendita al dettaglio di prodotti alimentari. Per composizione degli spazi interni e la presenza dell'ampio piazzale, si presta per differenti attività artigianali, di servizi al pubblico e commerciali ove sia necessaria la movimentazione di merci e parcheggio mezzi.

E' presente impianto fotovoltaico posto sulla copertura dell'immobile.

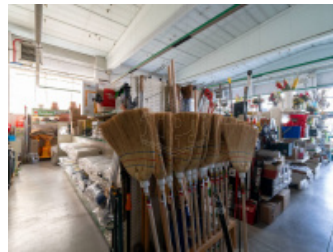
Da oltre 50 anni, il GRUPPO IPI è sinonimo di eccellenza nel Real Estate italiano. La continua espansione del GRUPPO IPI è la testimonianza della volontà di fare la differenza, offrendo un servizio di consulenza di qualità elevata, impegnandosi in progetti rilevanti con soluzioni innovative. Il Gruppo offre, a investitori privati e istituzionali, servizi di consulenza in operazioni di acquisizione o dismissione di singoli immobili o di portafogli immobiliari per tutte le asset class: uffici, retail, industriale e logistica, hospitality, aree da sviluppare, oltre che servizi di property

scouting, conduzione di trattative, rinegoziazione contratti.

Caratteristiche

Superficie:	880mq
Stato:	Libero al rogito
Classe energetica:	Non specificato

Foto



Planimetrie



Posizione

VIA PIANEZZA 76, Alpignano (TO)

Tipo di contratto
Vendita

Superficie
880mq

