

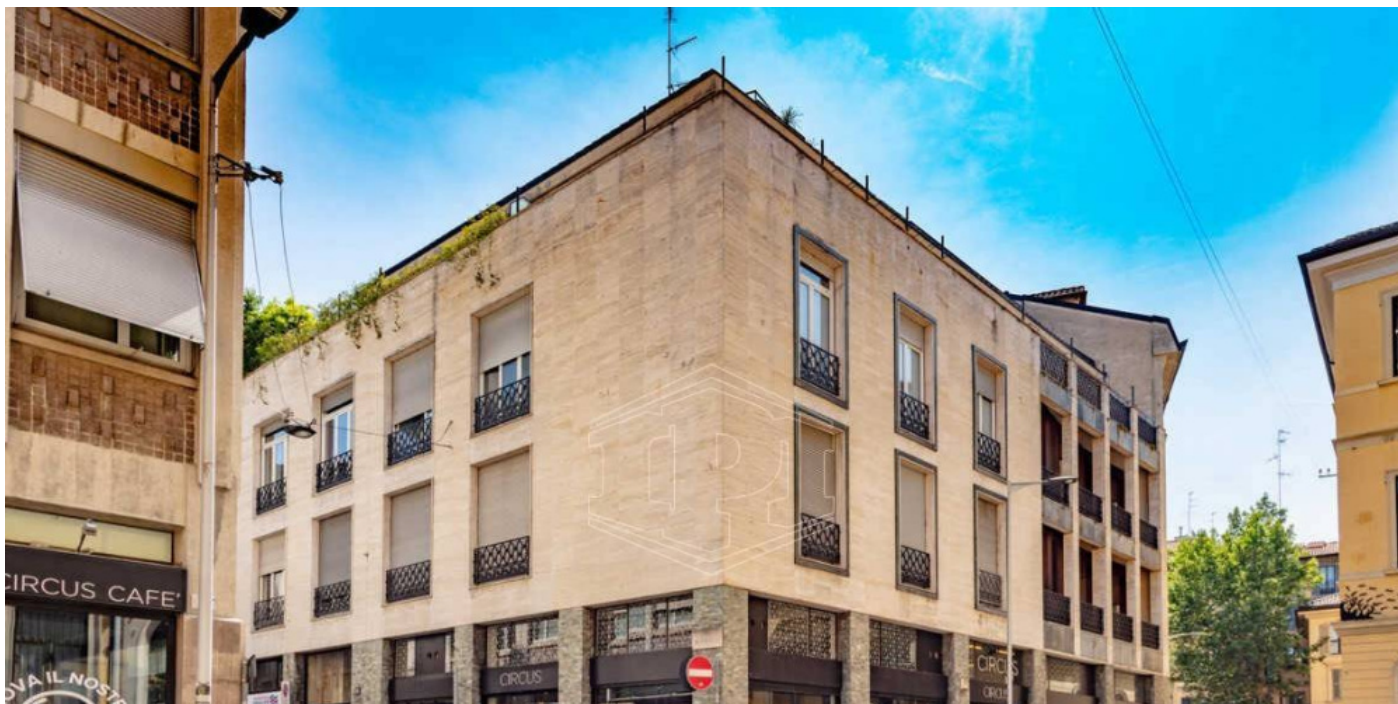


Milano Corporate

Piazza Missori, 2, 20122, Milano (MI)

☎ 0289093764

✉ milano-corporate@ipi-agency.com



Negozio in Via Medici 15 - Milano (MI)

Zona Centro Storico | Corporate | Cod. MIC-00254

Affitto € 5.000/mese | 195mq

Stabile di prestigio posizionato nel quartiere storico di Milano, con affacci su via Circo e via Medici. L'immobile si sviluppa su cinque piani fuori terra e uno interrato, le facciate sono rifinite in travertino con ampie aperture finestrate, balconi e terrazzi. All'ingresso è presente un'ampia scala in marmo che dà accesso al palazzo con vista sul cortile con giardino.

Caratteristiche Tecniche

L'impianto di riscaldamento è centralizzato mentre quello di condizionamento è autonomo per ogni ufficio

Il servizio di portineria è dalle ore 7.30 alle 13.00 e dalle 14.30 alle 18.00

Unità Immobiliare

Negozio di 92 mq, pavimenti in marmo e gres, soppalco 35 mq, tre ampie vetrine, sottonegozio di 60 mq, annesso ufficio di 26 mq con due locali e bagno.

IPI è un gruppo specializzato nella consulenza e nei servizi immobiliari a investitori e operatori

istituzionali, aziende e privati. Attraverso le diverse linee di business delle società controllate, IPI copre a 360 gradi i servizi al real-estate: gestione, valorizzazione, promozione e sviluppo immobiliare, consulenza, intermediazione, valutazioni, due diligence e analisi di mercato. IPI è anche una investment company con un rilevante patrimonio immobiliare proprio. IPI Agency è presente sul territorio nazionale, con filiali a Torino, Milano, Genova, Bologna, Padova, Firenze, Roma, Napoli e Bari.

Filiale di Milano Corporate
Piazza Missori 2, 20122, Milano (MI)
Tel. 02 89093764
milano-corporate@ipi-agency.com
www.ipi-agency.com

Caratteristiche

Superficie:	195mq
Locali:	5
Bagni:	1
Classe energetica:	G

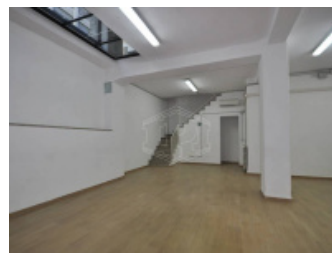
Secondarie

Giardino: Privato

Portineria: Sì

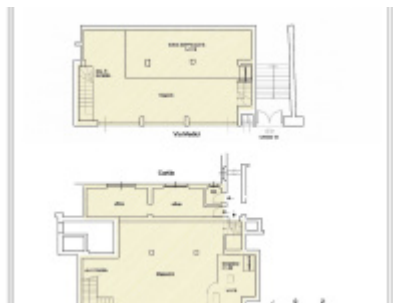
Vetrine: 3

Foto





Planimetrie



Posizione

Via Medici 15, Milano (MI)

Tipo di contratto
Affitto

Prezzo dell'immobile
€ 5.000/mese

Superficie
195mq

