



## Torino Corporate

Via Nizza 262/59, 10126, Torino (TO)

☎ 0116308739

✉ [torino-corporate@ipi-agency.com](mailto:torino-corporate@ipi-agency.com)



## Ufficio direzionale in Via Torino 166 - Collegno (TO)

Corporate | Cod. TOC-17317

Affitto € **9.000/mese** | 1000mq

Ufficio in locazione con superficie 1000 mq al piano secondo di un immobile direzionale. Ottimamente collegato al trasporto pubblico di superficie, alle tangenziali, ed alla rete autostradale, ed a circa 300 mt a piedi dalla fermata Metro Fermi, che collega efficacemente l'immobile al centro cittadino ed alle principali stazioni ferroviarie di Porta Nuova e Porta Susa. Gli interni presentano un ottimo grado di finitura e risultano particolarmente flessibili per la pianta di piano in open space, attualmente compartimentata con pareti mobili e per la presenza di doppi ingressi e di due corpi ascensori al piano. Gli spazi sono dotati di pavimento galleggiante e serramenti in alluminio a taglio termico per un'ottimale isolamento acustico ed ambientale. Riscaldamento e raffreddamento a quattro tubi tramite fan coils, impianto di trattamento aria con ricambio d'aria degli uffici pari a due volumi-ora. L'edificio è inoltre dotato di impianto antiincendio sia per gli uffici sia per i due piani di autorimessa interna, e di scala antiincendio esterna. Al servizio dei conduttori è presente al piano terra, accessibile anche dalla scala interna condominiale, un coffee shop Vergnano con servizio di bar e ristorazione. Disponibilità di posti auto in autorimessa direttamente collegata al

piano uffici dal corpo ascensori, e di ulteriori posti auto in area esterna privata con locazione a parte.

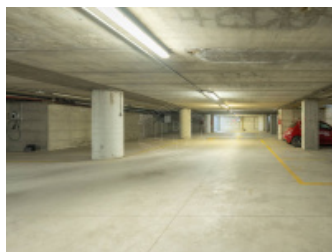
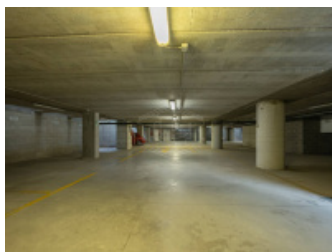
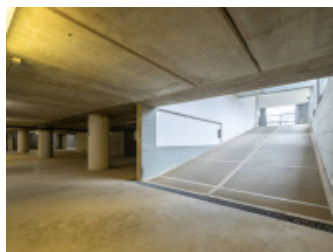
## Caratteristiche

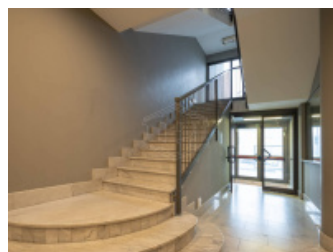
Superficie:	1.000mq
Locali:	20
Bagni:	3
Stato:	Libero al rogito
Classe energetica:	Non specificato

## Secondarie

Portineria: Sì	Posto auto: Coperto
----------------	---------------------

## Foto





## Planimetrie



## Posizione

Via Torino 166, Collegno (TO)

Tipo di contratto  
**Affitto**

Prezzo dell'immobile  
**€ 9.000/mese**

Superficie  
**1.000mq**

