



Roma Corporate

Via Cavour 181/A, 00184, Roma (RM)

☎ 0689026757

✉ roma-corporate@ipi-agency.com



Ufficio in via Laurentina - Roma (RM)

Zona EUR | Corporate | Cod. ROC-78172

Affitto | 450mq

EUR LAURENTINA – e più precisamente all'interno del business park "WOLIBA", IPI propone in sublocazione porzioni di piano ad uso ufficio di 450 mq, pronti per essere utilizzati. Il complesso direzionale è completamente riqualificato e ad alta prestazione energetica, certificato LEED GOLD.

Gli uffici sono situati al primo e secondo piano e presentano un layout flessibile, con pavimento flottante e la possibilità di includere arredi personalizzati. È possibile includere nella locazione posti auto coperti e scoperti.

Il Business Park offre ai propri conduttori una serie di servizi esclusivi, tra cui: reception, caffetteria/mensa, palestra, spazi coworking e sale meeting. Inoltre, sono disponibili aree fitness all'aperto e colonnine per la ricarica di auto elettriche.

Il complesso è facilmente raggiungibile sia con mezzi propri che con mezzi pubblici, con un

comodo collegamento tramite servizio navetta alla metro B (fermata Laurentina). L'immobile, ubicato nel quadrante sud di Roma, si trova in un contesto urbano caratterizzato dalla presenza di numerosi edifici direzionali. L'area è facilmente accessibile tramite Via Laurentina, che collega il centro direzionale a via Cristoforo Colombo e il GRA, questi ultimi consentono rapidi collegamenti con i maggiori punti attrattivi della città.

IPI è un gruppo specializzato nella consulenza e nei servizi immobiliari a investitori e operatori istituzionali, aziende e privati. Attraverso le diverse linee di business delle società controllate, IPI copre a 360 gradi i servizi al real-estate: gestione, valorizzazione, promozione e sviluppo immobiliare, consulenza, intermediazione, valutazioni, due diligence e analisi di mercato. IPI è anche una investment company con un rilevante patrimonio immobiliare proprio.

IPI Agency è presente sul territorio nazionale, con filiali a Torino, Milano, Genova, Bologna, Padova, Firenze, Roma, Napoli e Bari

Filiale di Roma
Via Cavour 181/A
00184 Roma (RM)
Tel. 06.89026757
roma-corporate@ipi-agency.com
www.ipi-agency.com

Caratteristiche

Superficie:	450mq
Locali:	10
Bagni:	5
Stato:	Libero al rogito
Classe energetica:	A3

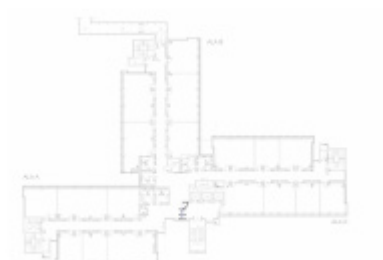
Secondarie

Portineria: Sì

Foto



Planimetrie



Posizione

Roma (RM)

Tipo di contratto
Affitto

Superficie
450mq

