



## Torino Corporate

Via Nizza 262/59, 10126, Torino (TO)

☎ 0116308739

✉ [torino-corporate@ipi-agency.com](mailto:torino-corporate@ipi-agency.com)



## Locale Commerciale in Via Lanzo 23 - Torino (TO)

Zona Lucento | Corporate | Cod. TOC-10007

Affitto € **2.200/mese** | 340mq

Negozi con servizio interno, con quattro vetrine su Via Lanzo e una vetrina su Via Venaria 26. Adatto per attività di supermercato.

Da oltre 50 anni, il GRUPPO IPI è sinonimo di eccellenza nel Real Estate italiano. La continua espansione del GRUPPO IPI è la testimonianza della volontà di fare la differenza, offrendo un servizio di consulenza di qualità elevata, impegnandosi in progetti rilevanti con soluzioni innovative. Il Gruppo offre, a investitori privati e istituzionali, servizi di consulenza in operazioni di acquisizione o dismissione di singoli immobili o di portafogli immobiliari per tutte le asset class: uffici, retail, industriale e logistica, hospitality, aree da sviluppare, oltre che servizi di property scouting, conduzione di trattative, rinegoziazione contratti.

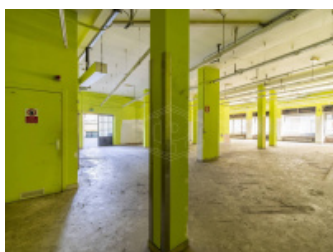
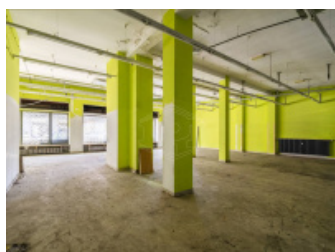
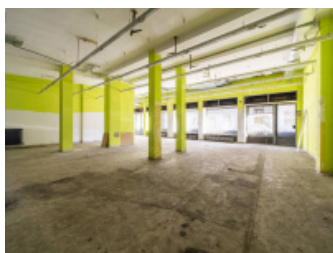
# Caratteristiche

Superficie:	340mq
Locali:	1
Bagni:	2
Stato:	Libero al rogito
Classe energetica:	Non specificato

## Secondarie

Vetrine: 5

## Foto



## Planimetrie



## Posizione

Via Lanzo 23, Torino (TO)

Tipo di contratto  
**Affitto**

Prezzo dell'immobile  
**€ 2.200/mese**

Superficie  
**340mq**

