



Torino

Via Nizza 262/59, 10126, Torino (TO)

☎ 011 6308907

✉ torino@ipi-agency.com



Trilocale con terrazzo in Via Giolitti (TO)

Zona Centro | Residenziale | Cod. TO-16935

Vendita € **649.000** | 150mq

Centralissimo appartamento di circa mq 150 composto da ingresso, ampio e luminoso soggiorno con cucina a vista e zona pranzo, camera, camera padronale dotata di ampia cabina armadi e bagno en suite, servizio e ripostiglio/lavanderia. Completa la proprietà un piacevole e godibilissimo terrazzo di circa mq 45, posto sul lato interno cortile e con accesso dalla zona giorno.

I pavimenti sono in parquet su quasi tutta la superficie dell'appartamento, ad eccezione della cucina e dei due bagni dove è presente una pavimentazione in gres e rivestimenti in mosaico. I serramenti sul lato interno cortile sono in alluminio verniciato con vetrocamera e dotati di grate di sicurezza completamente apribili; gli infissi su lato strada in sono in legno con vetro doppio.

L'oscuramento delle camere è garantito da tapparelle. Porte interne a filo muro con finitura ad intonaco. È presente l'impianto di condizionamento aria con split nella zona giorno e nella camera padronale. Il riscaldamento è autonomo con caldaia a condensazione. Le spese condominiali sono di circa € 150,00 al mese.

L'immobile, con doppia esposizione, si presenta in buone condizioni interne ed è sito al primo

piano su quattro di una palazzina signorile degli anni '20 in ottime condizioni generali di manutenzione, dotata di ascensore.

L'appartamento per disposizione degli spazi, per le condizioni di manutenzione interna e per ubicazione si presta ad essere utilizzato anche per affitti brevi/turistici.

La zona di riferimento è il Centro di Torino, a due passi da via Carlo Alberto e da Piazza San Carlo, ottimamente servita da esercizi commerciali, ristoranti, mezzi pubblici e con le principali attrazioni turistiche nelle immediate vicinanze.

Nelle vicinanze:

mt 210 da Piazza San Carlo;

mt 350 dal Museo Egizio;

mt 650 da Piazza Castello;

mt 750 dalla Stazione di Porta Nuova e dalla relativa fermata della Metropolitana;

mt 950 da Piazza Vittorio Veneto;

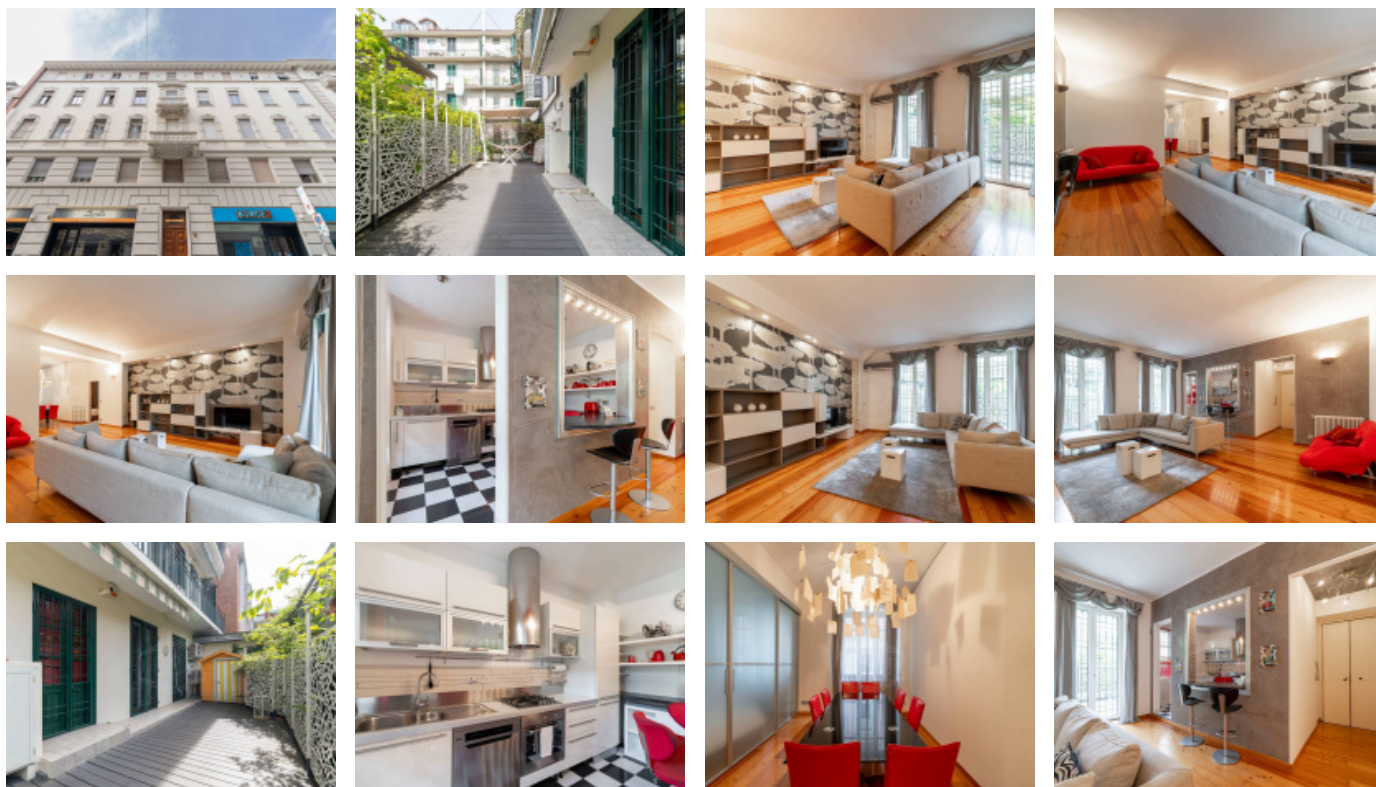
Caratteristiche

Superficie:	150mq
Locali:	3
Camere:	2
Bagni:	2
Stato:	Libero al rogito
Classe energetica:	E

Secondarie

Ascensore: Sì	Terrazzo: Presente
----------------------	---------------------------

Foto



Planimetrie



Posizione

Via Giolitti 16, Torino (TO)

Tipo di contratto

Vendita

Prezzo dell'immobile

€ 649.000

Superficie

150mq

