



## Genova

Via XII Ottobre 2, 19mo piano, 16121,  
Genova (GE)

☎ 010542009

✉ [genova@ipi-agency.com](mailto:genova@ipi-agency.com)



## Capannone industriale, Via Romairone, Genova GE

Zona Bolzaneto | Corporate | Cod. GE-01407

Affitto € **7.000/mese** | 1000mq

**IPI Agency propone in locazione CAPANNONE INDUSTRIALE a Genova Bolzaneto, via Romairone.**

In posizione strategica e comoda all'ingresso autostradale.

L'unità ha una superficie di 1.000 mq circa, è situata al primo piano dell'edificio ed è carrabile (soletta con portata industriale).

Altezze sotto trave di 6 metri, ideale per attività industriali o logistiche e produttive.

### Caratteristiche principali:

- Superficie: 1.000 mq circa

- Altezza interna: 6 metri
- servizi
- Ottima accessibilità, comodo all'ingresso autostradale di Genova Bolzaneto.

Canone Euro 7.000 + iva /mese.

Grazie alla collaborazione con professionisti del settore, offriamo ai nostri clienti un servizio di consulenza dedicato per individuare le migliori soluzioni di mutuo e facilitare l'accesso al finanziamento.

IPI Genova Agency tel. 010 542009 [www.ipi-agency.com](http://www.ipi-agency.com) Funzionario Elisabetta Sighinolfi

IPI è un gruppo specializzato nella consulenza e nei servizi immobiliari a investitori e operatori istituzionali, aziende e privati. Attraverso le diverse linee di business delle società controllate, IPI copre a 360 gradi i servizi al real-estate: gestione, valorizzazione, promozione e sviluppo immobiliare, consulenza, intermediazione, valutazioni, due diligence e analisi di mercato. IPI è anche una investment company con un rilevante patrimonio immobiliare proprio.

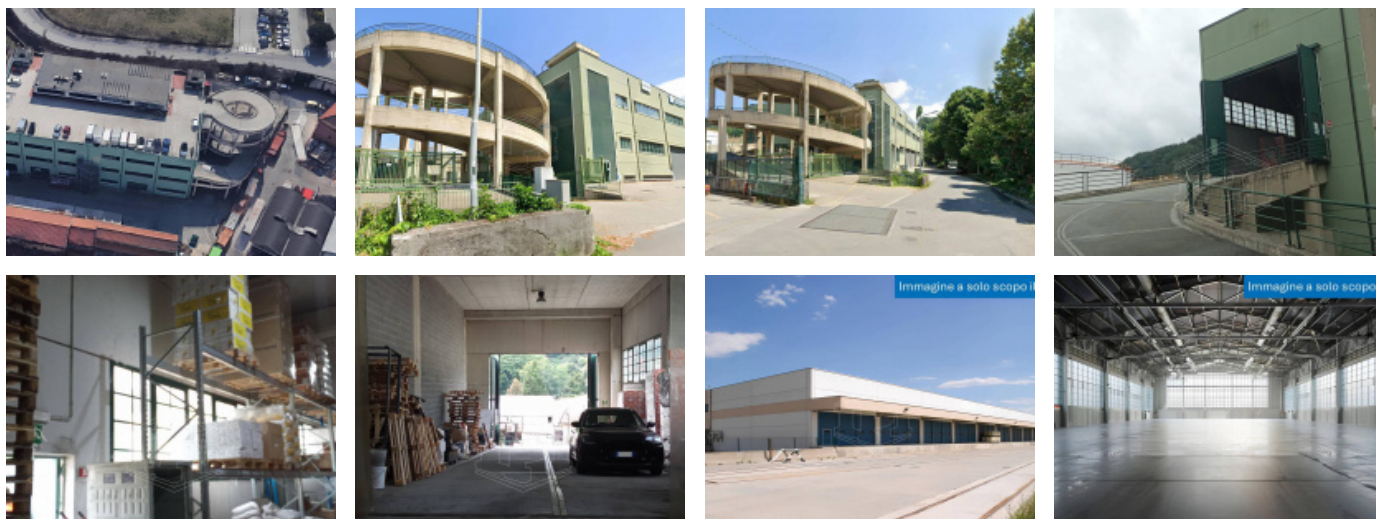
IPI Agency è presente sul territorio nazionale, con filiali a Torino, Milano, Genova, Firenze, Bologna, Padova, Roma, Bari e Napoli.

IPI Genova Agency  
Via XII Ottobre 2-19° piano  
16121 Genova  
Tel. 010 542009  
Mail: [genova@ipi-agency.com](mailto:genova@ipi-agency.com)

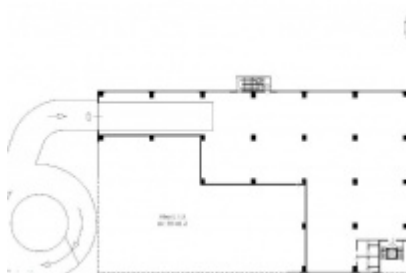
## Caratteristiche

Superficie:	<b>1.000mq</b>
Stato:	<b>Libero al rogito</b>
Classe energetica:	<b>G</b>

## Foto



## Planimetrie



## Posizione

Via Romairone, Genova (GE)

Tipo di contratto  
**Affitto**

Prezzo dell'immobile  
**€ 7.000/mese**

Superficie  
**1.000mq**

