



Milano Corporate

Piazza Missori, 2, 20122, Milano (MI)

☎ 0289093764

✉ milano-corporate@ipi-agency.com



Ufficio in Foro Buonaparte 12 - Milano (MI)

Zona Centro Storico | Corporate | Cod. MIC-00325

Affitto € 10.000/mese | 262mq

Foro Buonaparte 12 – Milano

Stabile d'epoca di grande fascino. L'edificio si compone di uno stabile prospiciente Foro Buonaparte risalente ai primi del Novecento e uno stabile interno edificato negli anni '60 affacciato sul giardino piantumato.

Caratteristiche Tecniche

Riscaldamento centralizzato e condizionamento autonomo.

Dotato di impianto ascensore.

Box e posti auto.

Impianto di videosorveglianza.

Il servizio di portineria è dalle ore 7.30 alle 13.00 e dalle 14.30 alle 18.30

Unità Immobiliare

In contesto d'epoca proponiamo in locazione prestigioso ufficio di 262 mq composto da otto locali, sala riunioni, due bagni e zona break. Pavimenti in marmo, soffitti alti, con aria condizionata e

cablato.

IPI è un gruppo specializzato nella consulenza e nei servizi immobiliari a investitori e operatori istituzionali, aziende e privati. Attraverso le diverse linee di business delle società controllate, IPI copre a 360 gradi i servizi al real-estate: gestione, valorizzazione, promozione e sviluppo immobiliare, consulenza, intermediazione, valutazioni, due diligence e analisi di mercato. IPI è anche una investment company con un rilevante patrimonio immobiliare proprio.

IPI Agency è presente sul territorio nazionale, con filiali a Torino, Milano, Genova, Bologna, Padova, Firenze, Roma, Napoli e Bari.

Filiale di Milano Corporate
Piazza Missori 2, 20122, Milano (MI)
Tel. 02 89093764
milano-corporate@ipi-agency.com
www.ipi-agency.com

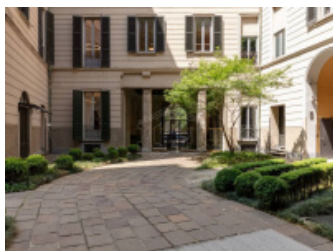
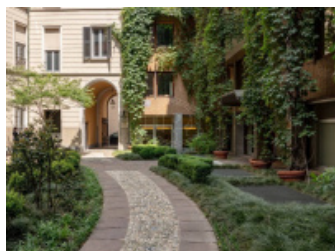
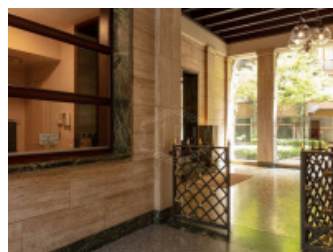
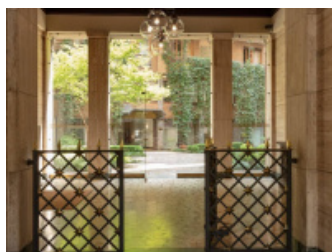
Caratteristiche

Superficie:	262mq
Locali:	9
Bagni:	2
Classe energetica:	D

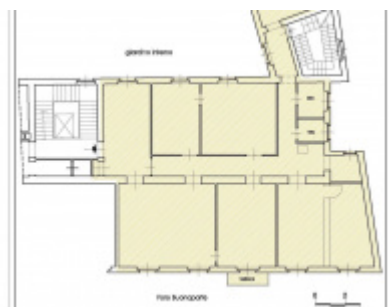
Secondarie

Portineria: Sì	Box: Singolo
Posto auto: Coperto	

Foto



Planimetrie



Posizione

Foro Buonaparte 12, Milano (MI)

Tipo di contratto
Affitto

Prezzo dell'immobile
€ 10.000/mese

Superficie
262mq

