



**Bologna**

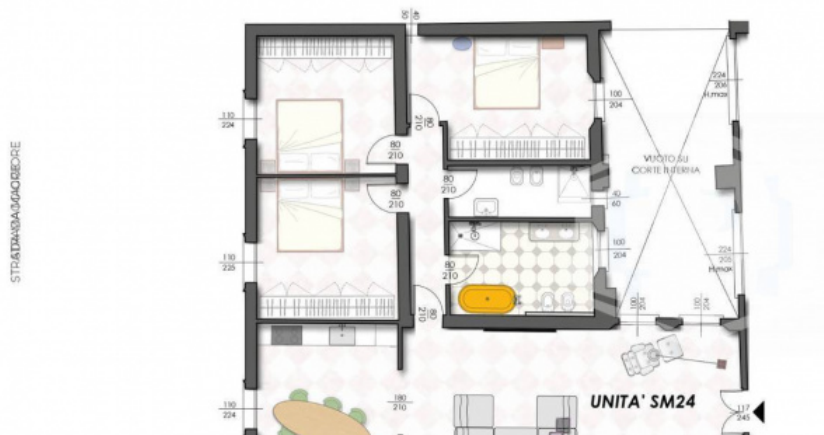
Via dei Mille 24, 40121, Bologna (BO)

☎ 051220819

✉ bologna@ipi-agency.com



VIA FONDAZZA



**Palazzo Angelelli**

Edificio

PALAZZO ANGELELLI

Unità

**SM24**

Prezzo

€ 915.000

Piano

SECONDO

Superficie

142 MQ

Tipologia

QUADRILOCALE

CARATTERISTICHE

1

Cucina +

2

Bagni

## Appartamento di pregio in Strada Maggiore, Bologna (BO)

Zona Centro storico | Residenziale | Cod. BO-33024

**Vendita € 915.000** | 142mq

Centro Storico - Strada Maggiore - In prestigioso palazzo d'epoca, Palazzo Angelelli, Appartamento al secondo piano alto con ascensore. Composto da: ingresso su ampio salone, cucina abitabile, 3 camere matrimoniali, 2 bagni. L'abitazione ha ambienti ampi e luminosi grazie all'esposizione su tre lati.

Volendo, a parte, sono disponibili cantine di diverse dimensioni e posto auto.

Nel cuore di Bologna - All'interno di palazzo storico risalente al XVII-XVIII secolo di particolare bellezza e pregio, prende vita un progetto unico: realizzazione di appartamenti di varie metrature, frutto di un raffinato frazionamento che coniuga il fascino dell'architettura storica con il comfort della modernità.

L'intero edificio viene restaurato e ogni appartamento completamente ristrutturato con finiture di pregio, valorizzando i dettagli architettonici originali come soffitti affrescati, cassettoni e travi in

legno a vista. Il complesso comprende anche una palazzina di poche unità ubicata nel giardino interno sul retro del palazzo. Impianti tecnologici di ultima generazione con climatizzazione invernale ed estiva.

Le tipologie abitative vanno dal monolocale, bilocale e soluzioni più ampie anche su più livelli e con terrazzi o corti private.

Possibilità di abbinare cantine e posti auto presenti nella grande corte interna del palazzo.

Un'opportunità rara per chi desidera abitare o investire in un contesto esclusivo dove ogni appartamento racconta l'anima autentica della città in un connubio perfetto tra storia e innovazione.

"IPI è un gruppo specializzato nella consulenza e nei servizi immobiliari a investitori e operatori istituzionali, aziende e privati. Attraverso le diverse linee di business delle società controllate, IPI copre a 360 gradi i servizi al real-estate: gestione, valorizzazione, promozione e sviluppo immobiliare, consulenza, intermediazione, valutazioni, due diligence e analisi di mercato. IPI è anche una investment company con un rilevante patrimonio immobiliare proprio.

IPI Agency è presente sul territorio nazionale, con filiali a Torino, Milano, Genova, Bologna, Padova, Firenze, Roma, Napoli e Bari."

## Caratteristiche

Superficie:	<b>142mq</b>
Locali:	<b>5</b>
Camere:	<b>3</b>
Bagni:	<b>2</b>
Stato:	<b>Libero al rogito</b>
Classe energetica:	<b>F</b>

## Secondarie

<b>Ascensore:</b> Sì	<b>Giardino:</b> Comune
----------------------	-------------------------

# Foto



# Planimetrie



## Posizione

Strada Maggiore, Bologna (BO)

Tipo di contratto  
**Vendita**

Prezzo dell'immobile  
**€ 915.000**

Superficie  
**142mq**

