



## Milano Corporate

Piazza Missori, 2, 20122, Milano (MI)

☎ 0289093764

✉ [milano-corporate@ipi-agency.com](mailto:milano-corporate@ipi-agency.com)



## Ufficio in Via Alberico Albricci 7 - Milano (MI)

Zona Centro Storico | Corporate | Cod. MIC-00328

Affitto € **6.000/mese** | 180mq

### Via Albricci 7 – Milano

Nei primi anni Cinquanta la città di Milano diede inizio alla riqualificazione urbanistica della zona comprendente via Albricci, via Gonzaga e piazza Diaz. Venne realizzato un quadrilatero di immobili con caratteristiche simili, il civico 7 e 9 di via Albricci ne fanno parte.

La struttura degli stabili è in cemento armato, le facciate sono in pietra e tesserina in ceramica, possiede due ingressi: su via Albricci pedonale, su via Paolo da Cannobio carrabile, dal quale si accede al piano garage. È dotato di due vani scala con doppi ascensori. Impianti centralizzati (riscaldamento con distribuzione a pannelli e condizionamento con distribuzione canalizzata).

Le unità immobiliari ad uso ufficio sono completamente ristrutturate e dotate di impianto elettrico e dati. L'accesso al palazzo è gestito da lettori badge.

All'interno dello stabile è presente l'abitazione e la guardiola del custode con servizio dalle ore 7.30 alle 13 e dalle 14 alle 18.

## Unità Immobiliare

In zona Duomo-Missori-Torre Velasca ufficio al piano 3° ristrutturato e cablato con aria condizionata e pareti vetrate.

Possibilità box / posto auto.

IPI è un gruppo specializzato nella consulenza e nei servizi immobiliari a investitori e operatori istituzionali, aziende e privati. Attraverso le diverse linee di business delle società controllate, IPI copre a 360 gradi i servizi al real-estate: gestione, valorizzazione, promozione e sviluppo immobiliare, consulenza, intermediazione, valutazioni, due diligence e analisi di mercato. IPI è anche una investment company con un rilevante patrimonio immobiliare proprio.

IPI Agency è presente sul territorio nazionale, con filiali a Torino, Milano, Genova, Bologna, Padova, Firenze, Roma, Napoli e Bari.

Filiale di Milano Corporate

Piazza Missori 2, 20122, Milano (MI)

Tel. 02 89093764

milano-corporate@ipi-agency.com

www.ipi-agency.com

## Caratteristiche

Superficie:	<b>180mq</b>
Locali:	<b>8</b>
Bagni:	<b>2</b>
Classe energetica:	<b>D</b>

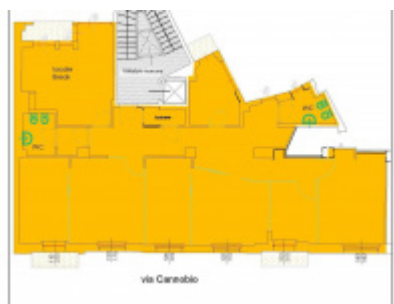
## Secondarie

<b>Portineria:</b> Sì	<b>Box:</b> Singolo
<b>Posto auto:</b> Coperto	

## Foto



## Planimetrie



## Posizione

Via Alberico Albricci 7, Milano (MI)

Tipo di contratto  
**Affitto**

Prezzo dell'immobile  
**€ 6.000/mese**

Superficie  
**180mq**

