



## Torino Corporate

Via Nizza 262/59, 10126, Torino (TO)

☎ 0116308739

✉ [torino-corporate@ipi-agency.com](mailto:torino-corporate@ipi-agency.com)



## Ufficio direzionale in Via Confienza 10 - Torino

Zona Centro | Corporate | Cod. TOC-17351

[Affitto](#) | 326mq

Nel cuore del centro città, alle spalle di Piazza Solferino, all'interno di un immobile direzionale di particolare pregio, con servizio di reception e guardiana, ufficio in locazione con superficie complessiva di 326 mq distribuito su due porzioni attigue. Gli spazi risultano ottimamente collegati con il trasporto pubblico, la metropolitana, e la linea dell'alta velocità trovandosi in prossimità delle stazioni di Torino Porta Susa e Torino Porta Nuova. Gli interni presentano un buon grado di efficienza e rappresentanza. Presenti pavimento flottante, raffrescamento e riscaldamento centralizzato tramite fan coils. Gli oneri accessori ammontano a 40 euro mq/anno oltre iva e salvo conguaglio.

Da oltre 50 anni, il GRUPPO IPI è sinonimo di eccellenza nel Real Estate italiano. La continua espansione del GRUPPO IPI è la testimonianza della volontà di fare la differenza, offrendo un servizio di consulenza di qualità elevata, impegnandosi in progetti rilevanti con soluzioni innovative. Il Gruppo offre, a investitori privati e istituzionali, servizi di consulenza in operazioni di

acquisizione o dismissione di singoli immobili o di portafogli immobiliari per tutte le asset class: uffici, retail, industriale e logistica, hospitality, aree da sviluppare, oltre che servizi di property scouting, conduzione di trattative, rinegoziazione contratti.

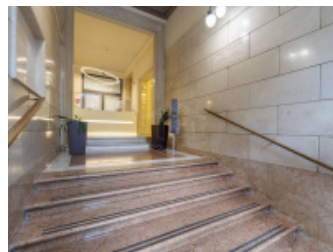
## Caratteristiche

Superficie:	<b>326mq</b>
Locali:	<b>4</b>
Bagni:	<b>2</b>
Stato:	<b>Libero al rogito</b>
Classe energetica:	<b>Non specificato</b>

## Secondarie

**Portineria:** Sì

## Foto





## Planimetrie



## Posizione

Via Confienza 10, Torino (TO)

Tipo di contratto  
**Affitto**

Superficie  
**326mq**

