

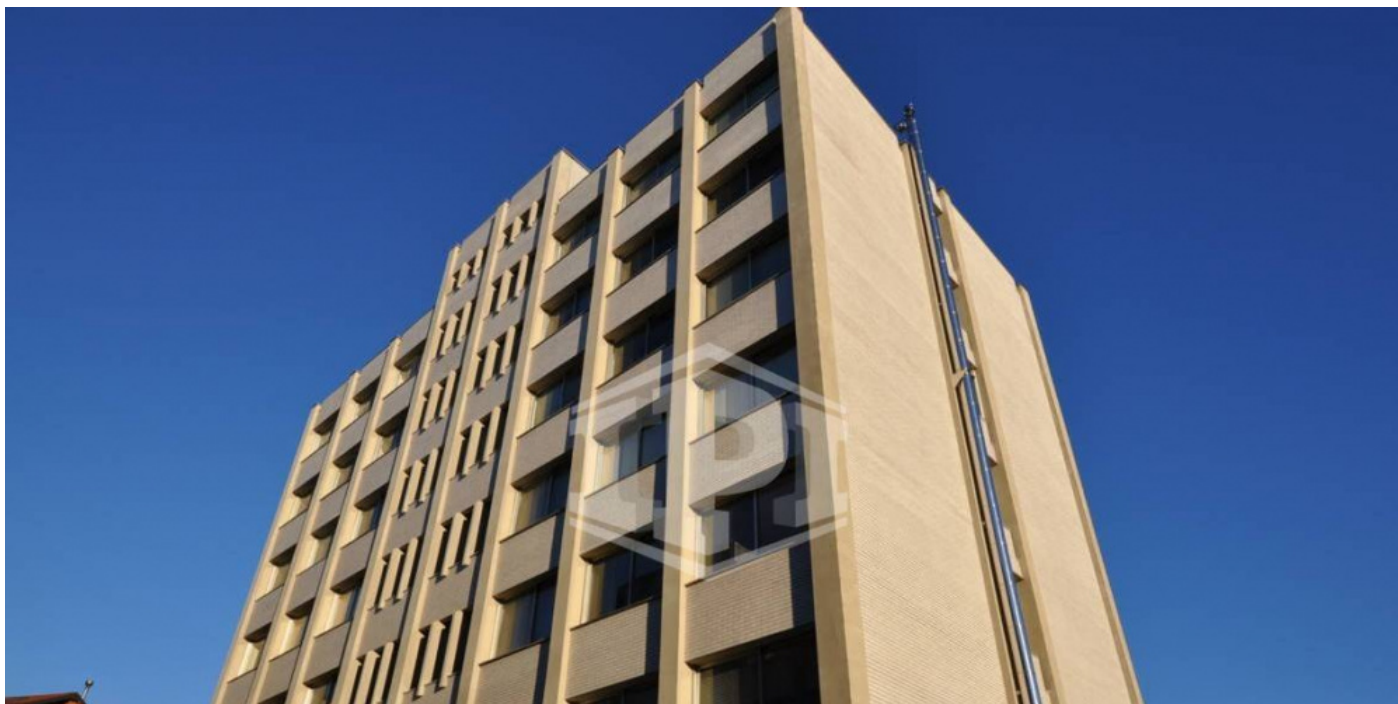


## Milano Corporate

Piazza Missori, 2, 20122, Milano (MI)

☎ 0289093764

✉ milano-corporate@ipi-agency.com



## Ufficio in Via Valassina 24 - Milano (MI)

Zona Maciachini | Corporate | Cod. MIC-00354

Affitto € **2.167/mese** | 120mq

### Via Valassina 24 | Zona Maciachini, Milano

Palazzina direzionale costruita negli anni '60, situata in zona Maciachini, ottimamente servita dai mezzi pubblici di superficie e dalla metropolitana M3 Maciachini.

Lo stabile è stato recentemente ristrutturato nelle parti comuni, inclusi facciata, serramenti e sistemi oscuranti. L'edificio si sviluppa su sei piani fuori terra con destinazione uffici, oltre a negozio al piano terra e piano interrato.

Dotato di due impianti ascensore con relativi vani scala, è caratterizzato da un ampio cortile privato, in parte a verde, con posti auto di pertinenza delle unità. Nuovi anche gli impianti centralizzati di riscaldamento e condizionamento. Possibilità di box e posti auto.

### Unità disponibili

In zona Maciachini proponiamo in locazione uffici di rappresentanza da **120 mq a 670 mq**, completamente ristrutturati e dotati di impianto di climatizzazione.

Gli spazi sono disponibili con posti auto annessi e offrono ampia flessibilità di utilizzo, con

possibilità di locazione frazionata per piano o per singole porzioni, in base alle esigenze del conduttore.

**Unità – Rif. 00354**

120 mq – Piano 5° – Sub. 734

Ufficio composto da quattro locali oltre doppi servizi, situato al quinto piano. L'unità è completamente ristrutturata e climatizzata, con impianti a norma.

IPI è un gruppo specializzato nella consulenza e nei servizi immobiliari a investitori e operatori istituzionali, aziende e privati. Attraverso le diverse linee di business delle società controllate, IPI copre a 360 gradi i servizi al real-estate: gestione, valorizzazione, promozione e sviluppo immobiliare, consulenza, intermediazione, valutazioni, due diligence e analisi di mercato. IPI è anche una investment company con un rilevante patrimonio immobiliare proprio.

IPI Agency è presente sul territorio nazionale, con filiali a Torino, Milano, Genova, Bologna, Padova, Firenze, Roma, Napoli e Bari.

Filiale di Milano Corporate  
Piazza Missori 2  
20122 Milano (MI)  
Tel. 0289093764  
[milano-corporate@ipi-agency.com](mailto:milano-corporate@ipi-agency.com)  
[www.ipi-agency.com](http://www.ipi-agency.com)

## Caratteristiche

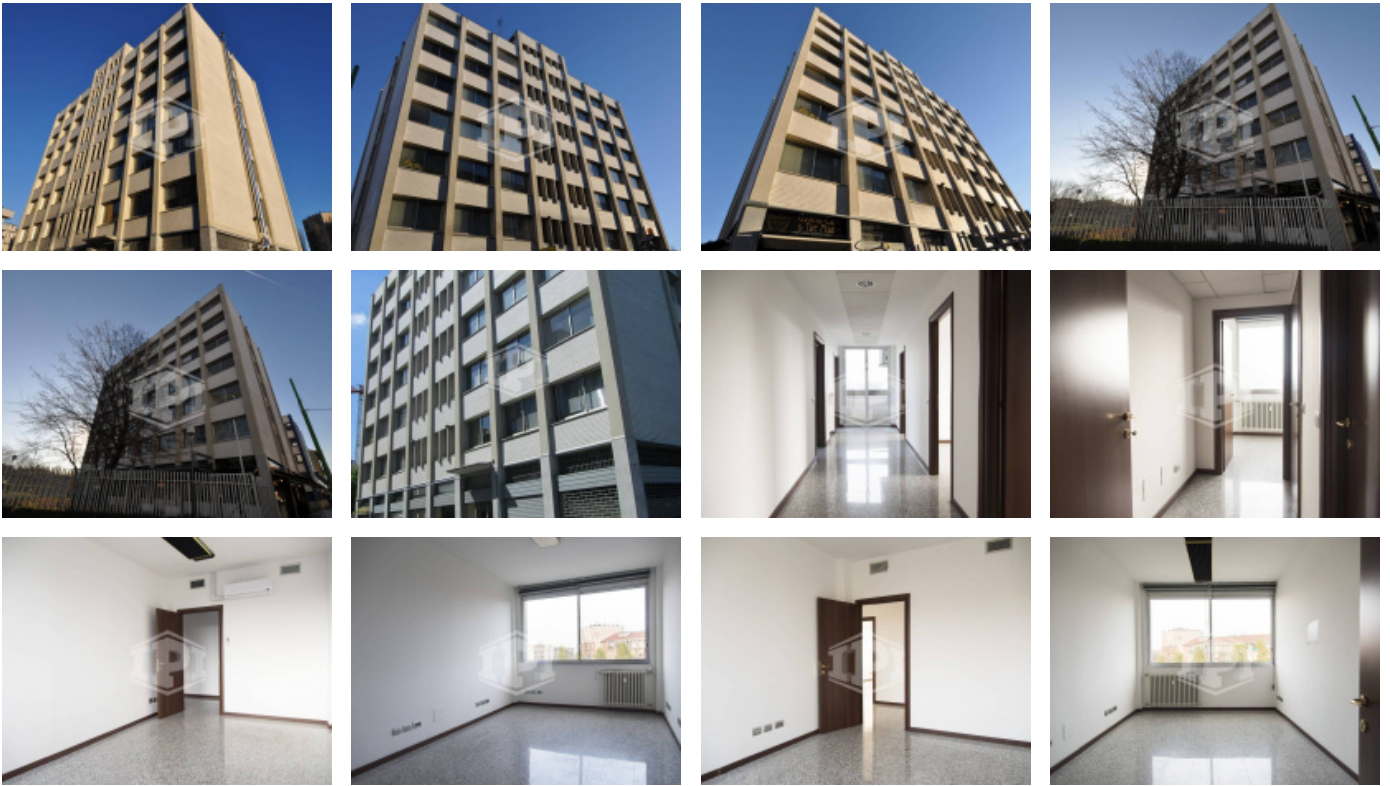
Superficie:	<b>120mq</b>
Locali:	<b>4</b>
Bagni:	<b>2</b>
Classe energetica:	<b>F</b>

## Secondarie

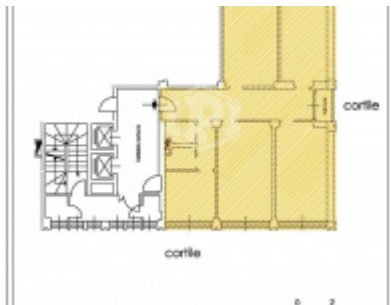
**Giardino:** Privato

**Posto auto:** Scoperto

## Foto



## Planimetrie



## Posizione

Via Valassina 24, Milano (MI)

Tipo di contratto  
**Affitto**

Prezzo dell'immobile  
**€ 2.167/mese**

Superficie  
**120mq**

