



## Torino Corporate

Via Nizza 262/59, 10126, Torino (TO)

☎ 0116308739

✉ torino-corporate@ipi-agency.com



## Ufficio in Piazza Solferino 15 - Pinerolo (TO)

Corporate | Cod. TOC-17289

Vendita € **285.000** | 210mq

### Pinerolo Piazza Solferino

In posizione centralissima proponiamo in vendita, in palazzina anni 2000 unità immobiliare di metri quadri 210.

L'ufficio é dotato di doppio ingresso e doppia esposizione con possibilità di frazionamento in due unità ad uso ufficio o residenziale con cambio destinazione d'uso.

A pochi passi vi sono tutti i servizi essenziali, banche, uffici postali e attività commerciali. La zona risulta essere ben collegata con i mezzi pubblici, e dotata di ampie zone ad uso parcheggio. Completano la proprietà un box auto al piano interrato e una cantina.

Da oltre 50 anni, il GRUPPO IPI è sinonimo di eccellenza nel Real Estate italiano. La continua espansione del GRUPPO IPI è la testimonianza della volontà di fare la differenza, offrendo un servizio di consulenza di qualità elevata, impegnandosi in progetti rilevanti con soluzioni innovative. Il Gruppo offre, a investitori privati e istituzionali, servizi di consulenza in operazioni di acquisizione o dismissione di singoli immobili o di portafogli immobiliari per tutte le asset class:

uffici, retail, industriale e logistica, hospitality, aree da sviluppare, oltre che servizi di property scouting, conduzione di trattative, rinegoziazione contratti.

## Caratteristiche

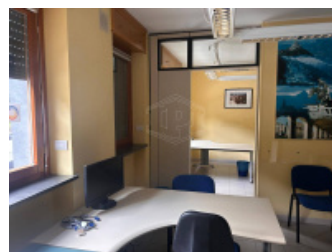
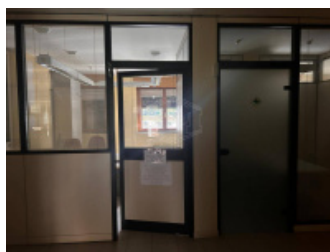
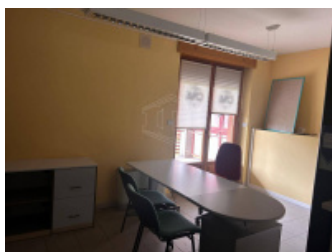
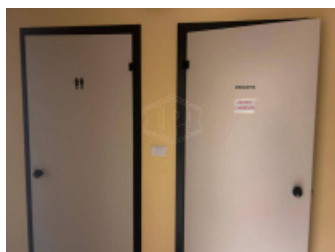
Superficie:	210mq
Locali:	10
Bagni:	2
Stato:	Libero al rogito
Classe energetica:	F

## Secondarie

Cantina: Sì	Box: Singolo
-------------	--------------

## Foto





## Planimetrie



## Posizione

PIAZZA SOLFERINO 15, Pinerolo (TO)

Tipo di contratto  
**Vendita**

Prezzo dell'immobile  
**€ 285.000**

Superficie  
**210mq**

