

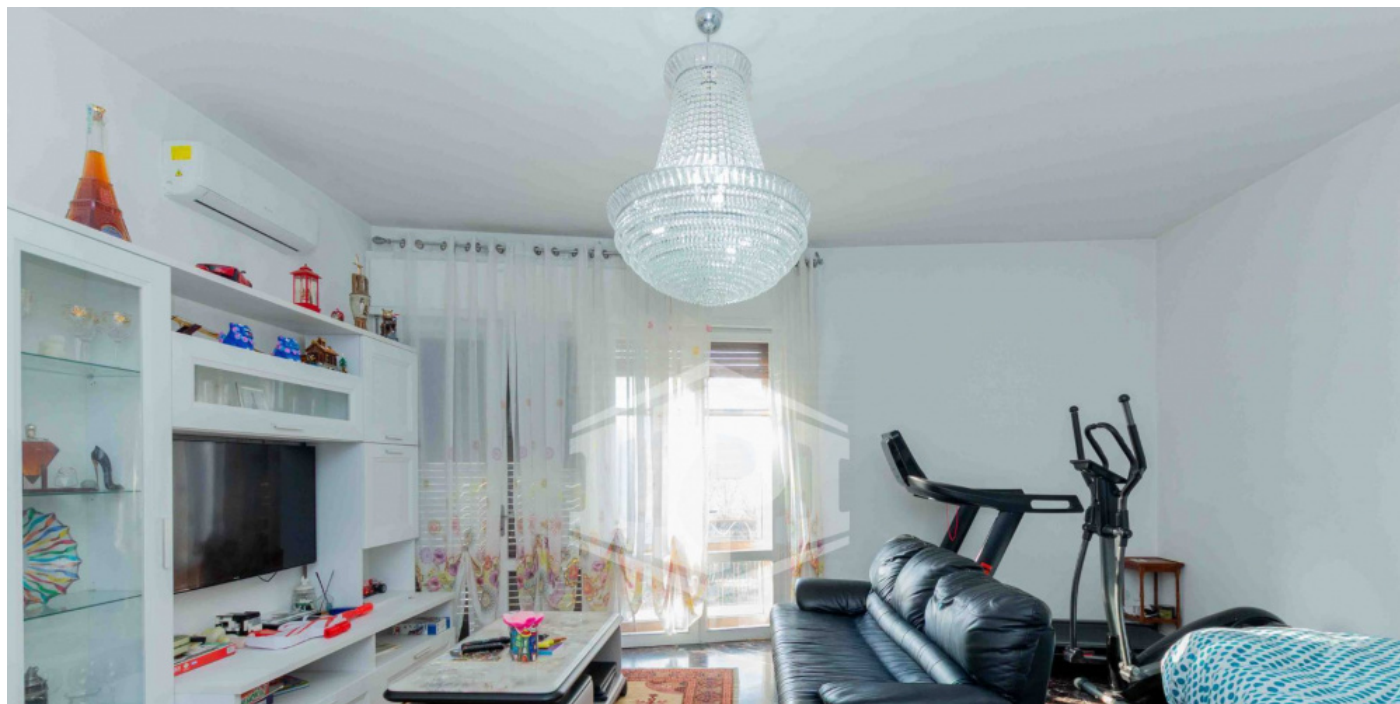


## Padova

Galleria Europa 4, 35137, Padova (PD)

☎ 0492611115

✉ padova@ipi-agency.com



## Appartamento a Saonara (PD)

Zona Villatora | Residenziale | Cod. PD-00379

Vendita € 300.000 | 280mq

Saonara, realtà residenziale tranquilla e ben collegata alle principali vie di comunicazione, proponiamo in vendita un bellissimo appartamento dalle dimensioni molto generose, mq 280 al piano primo e garage di oltre mq 70 al piano terra.

L'immobile si trova al primo piano di un edificio di un unico piano, con ingresso pedonale e carraio indipendente, garantendo così la massima privacy e tranquillità.

Attualmente, l'appartamento è libero al rogito, quindi disponibile per essere acquistato e abitato immediatamente.

L'appartamento si compone di un ingresso, un ampio soggiorno con zona pranzo, una cucina separata e abitabile, camere da letto spaziose e un bagno completo di tutti i sanitari, oltre ad un poggiolo, ideale per godersi momenti di relax all'aria aperta. Al momento l'unità è stata suddivisa in due zone, una abitata mentre una zona è al grezzo avanzato.

La zona di Saonara è ben servita da tutti i servizi necessari, come supermercati, scuole, farmacie e mezzi pubblici.

Inoltre, l'immobile è facilmente raggiungibile dall'autostrada e dalle principali vie di comunicazione della zona.

In sintesi, si tratta di un appartamento ideale per chi desidera una soluzione abitativa comoda, moderna e pronta per essere abitata, situata in una zona tranquilla e ben collegata.

Un'ottima opportunità per chi desidera acquistare una casa senza dover affrontare ulteriori spese di arredamento o ristrutturazione.

## Caratteristiche

Superficie:	<b>280mq</b>
Locali:	<b>10</b>
Stato:	<b>Libero al rogito</b>
Classe energetica:	<b>F</b>

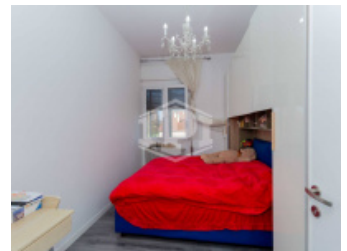
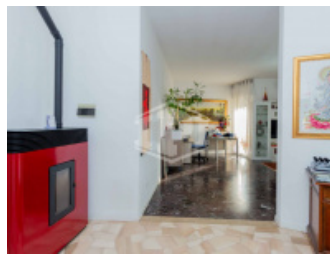
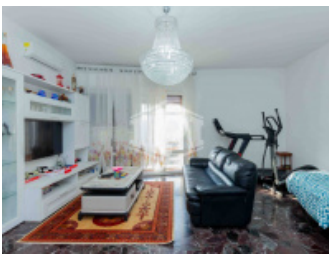
## Secondarie

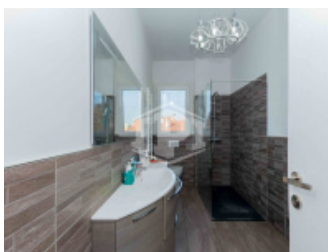
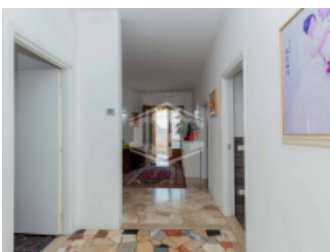
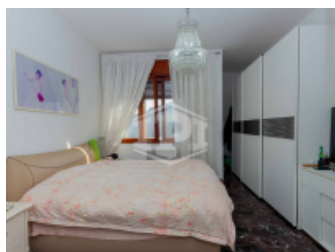
**Balcone:** Presente

**Giardino:** Privato

**Posto auto:** Coperto

## Foto





## Posizione

VIA BRENTASECCA 40, Saonara (PD)

Tipo di contratto

**Vendita**

Prezzo dell'immobile

**€ 300.000**

Superficie

**280mq**

