



Padova

Galleria Europa 4, 35137, Padova (PD)

☎ 0492611115

✉ padova@ipi-agency.com



Negozio in locazione via Nazareth (PD)

Zona FORCELLINI-TERRANEGRA | Corporate | Cod. PD-00344

Affitto € **1.600/mese** | 120mq

Padova zona Ospedali – Nazareth

In posizione strategica e ben servita da mezzi pubblici e autosilos, ma allo stesso tempo riservata e gradevole, affacciata su una piazzetta ordinata e ben curata al piano rialzato con accesso disabili, proponiamo in affitto, un locale open space di 121 mq già arredato ad uso ufficio, completo di impianto di illuminazione facilmente adattabile alle esigenze di uno studio professionale o di rappresentanza o di servizi.

I posti di lavoro sono separati da pareti mobili e complementi d'arredo moderni e funzionali, tuttavia il negozio può essere affittato anche senza arredi al fine di consentire l'adeguamento degli spazi a qualsiasi altra attività interessata alla location.

La possibilità di ricavare un eventuale bagno per disabili permette, con le necessarie modifiche architettoniche, di usufruire dei locali anche come ambulatorio medico, centro di estetica, centro di fisioterapia, o altre attività sanitarie e parasanitarie che lo richiedono.

Tra le principali caratteristiche si segnalano i doppi servizi, un vano tecnico/ archivio, impianto di

climatizzazione e areazione in pompa di calore, riscaldamento centralizzato con termovalvole.
Le spese di condominio sono proporzionate ai consumi di acqua e gas
Richiesta mensile pari ad euro 1.600,00
Si valutano anche proposte di acquisto. Classe energetica D

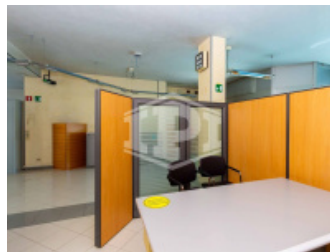
IPI è un gruppo specializzato nella consulenza e nei servizi immobiliari a investitori e operatori istituzionali, aziende e privati. Attraverso le diverse linee di business delle società controllate, IPI copre a 360 gradi i servizi al real-estate: gestione, valorizzazione, promozione e sviluppo immobiliare, consulenza, intermediazione, valutazioni, due diligence e analisi di mercato. IPI è anche una investment company con un rilevante patrimonio immobiliare proprio.

IPI Agency è presente sul territorio nazionale, con filiali a Torino, Milano, Genova, Bologna, Padova, Firenze, Roma, Napoli e Bari.

Caratteristiche

Superficie:	120mq
Locali:	2
Bagni:	2
Stato:	Libero al rogito
Classe energetica:	D

Foto





Planimetrie



Posizione

via nazareth, Padova (PD)

Tipo di contratto
Affitto

Prezzo dell'immobile
€ 1.600/mese

Superficie
120mq

