



Firenze

Viale Matteotti, 60, 50132, Firenze

☎ 0550980979

✉ firenze@ipi-agency.com



Ufficio in Piazza della Repubblica

Zona Centro Duomo | Corporate | Cod. FI-00041

Affitto € 7.000/mese | 335mq

PIAZZA DELLA REPUBBLICA – FIRENZE - IPI propone in locazione un esclusivo ufficio di rappresentanza, situato al primo piano di un prestigioso palazzo storico con reception e ascensore, nel cuore del centro di Firenze.

Piazza della Repubblica è una delle piazze più rinomate della città, perfettamente collegata e a breve distanza dalla Stazione Centrale, oltre che a pochi passi dal Duomo e dai principali punti di interesse.

L'immobile ha una superficie complessiva di circa 340 mq ed è composto da 7 ampi vani, una spaziosa zona reception e servizi. Gli ambienti risultano luminosi e rappresentativi, ideali per studi professionali o sedi di prestigio.

Le spese condominiali sono stimate in circa € 840/mese.

IPI è un gruppo specializzato nella consulenza e nei servizi immobiliari a investitori e operatori istituzionali, aziende e privati. Attraverso le diverse linee di business delle società controllate, IPI

copre a 360 gradi i servizi al real-estate: gestione, valorizzazione, promozione e sviluppo immobiliare, consulenza, intermediazione, valutazioni, due diligence e analisi di mercato. IPI è anche una investment company con un rilevante patrimonio immobiliare proprio.

IPI Agency è presente sul territorio nazionale, con filiali a Torino, Milano, Genova, Bologna, Padova, Firenze, Roma e Napoli.

Filiale di Firenze
Viale Matteotti 60
50132 Firenze
Tel. +39 392 634 9148
s.fusi@ipi-agency.com
www.ipi-agency.com

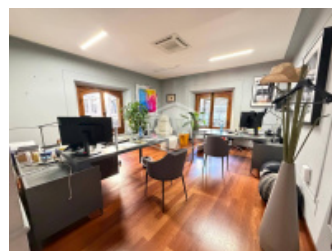
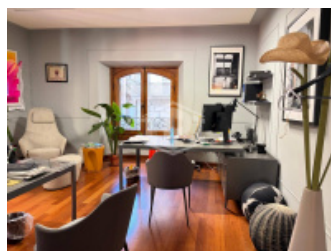
Caratteristiche

Superficie:	335mq
Locali:	8
Bagni:	4
Stato:	Libero al rogito
Classe energetica:	C

Secondarie

Portineria: Sì

Foto





Planimetrie



Posizione

Piazza della Repubblica snc, Firenze

Tipo di contratto
Affitto

Prezzo dell'immobile
€ 7.000/mese

Superficie
335mq

