

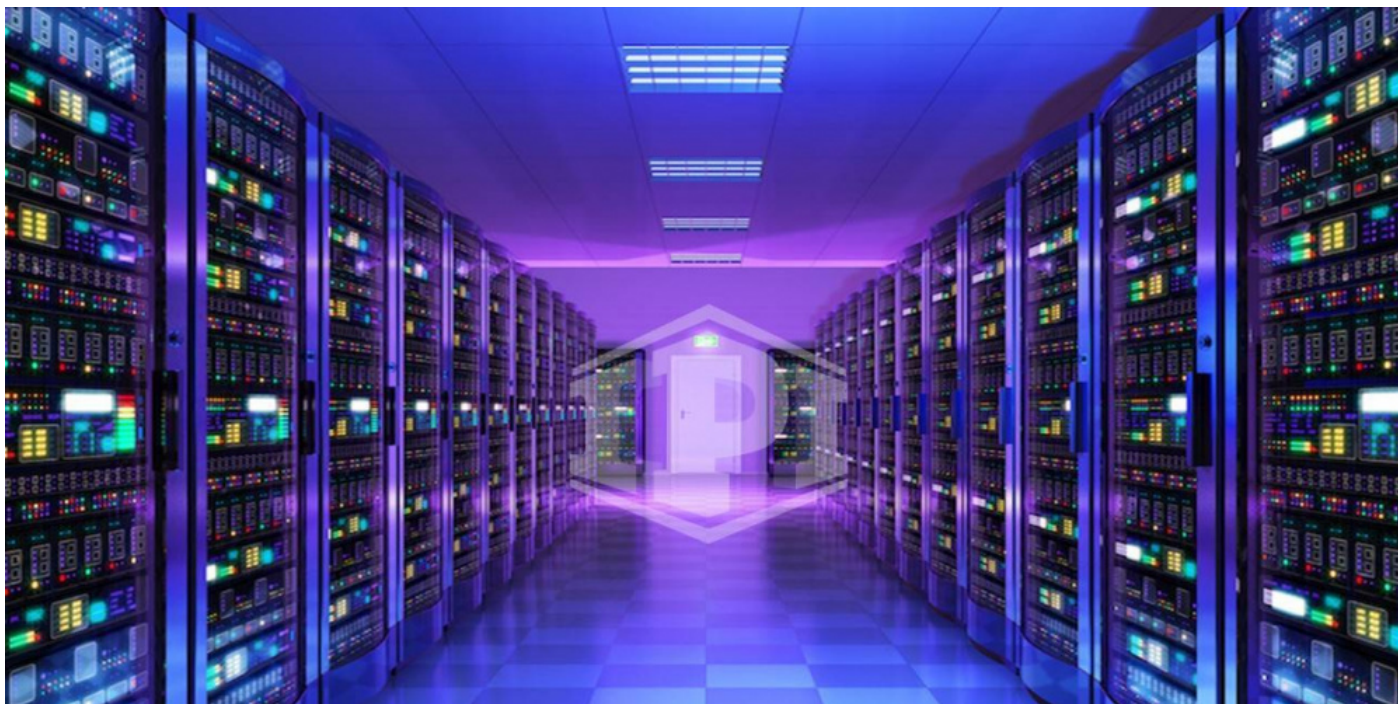


## Milano Corporate

Piazza Missori, 2, 20122, Milano (MI)

☎ 0289093764

✉ [milano-corporate@ipi-agency.com](mailto:milano-corporate@ipi-agency.com)



## Terreno industriale ad uso data center in Via Zuccherificio 9 - Sarmato (PC)

Corporate | Cod. MIC-00368

Vendita | 83075mq

### Milan Extended Data Center Region

Sarmato (PC) rappresenta la naturale estensione dell'ecosistema data center di Milano: un campus hyperscale-ready da 100 MW, strategicamente posizionato nel cuore del Nord Italia, ideale per cloud, AI e infrastrutture digitali di nuova generazione.

- Superficie edificabile massima di 31.790,30 mq
- Allacciamento alla rete elettrica è garantito fino a 100 MW, grazie a una doppia linea a 132 kV
- Sviluppabile progetto realizzabile

IPI è un gruppo specializzato nella consulenza e nei servizi immobiliari a investitori e operatori

istituzionali, aziende e privati. Attraverso le diverse linee di business delle società controllate, IPI copre a 360 gradi i servizi al real-estate: gestione, valorizzazione, promozione e sviluppo immobiliare, consulenza, intermediazione, valutazioni, due diligence e analisi di mercato. IPI è anche una investment company con un rilevante patrimonio immobiliare proprio.

IPI Agency è presente sul territorio nazionale, con filiali a Torino, Milano, Genova, Bologna, Padova, Firenze, Roma, Napoli e Bari.

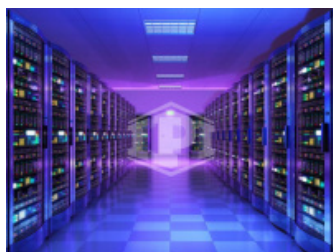
Filiale di Milano Corporate  
Piazza Missori 2  
20122 Milano (MI)  
Tel. 0289093764  
[milano-corporate@ipi-agency.com](mailto:milano-corporate@ipi-agency.com)  
[www.ipi-agency.com](http://www.ipi-agency.com)

## Caratteristiche

Superficie: **83.075mq**

---

## Foto



**FILIALE DI MILANO CORPORATE**

Piazza Missori 2 - 20122 Milano

T. 02 89093764

[milano-corporate@ipi-agency.com](mailto:milano-corporate@ipi-agency.com)



## Planimetrie



## Posizione

Via Zuccherificio 9, Sarmato

Tipo di contratto  
**Vendita**

Superficie  
**83.075mq**

