

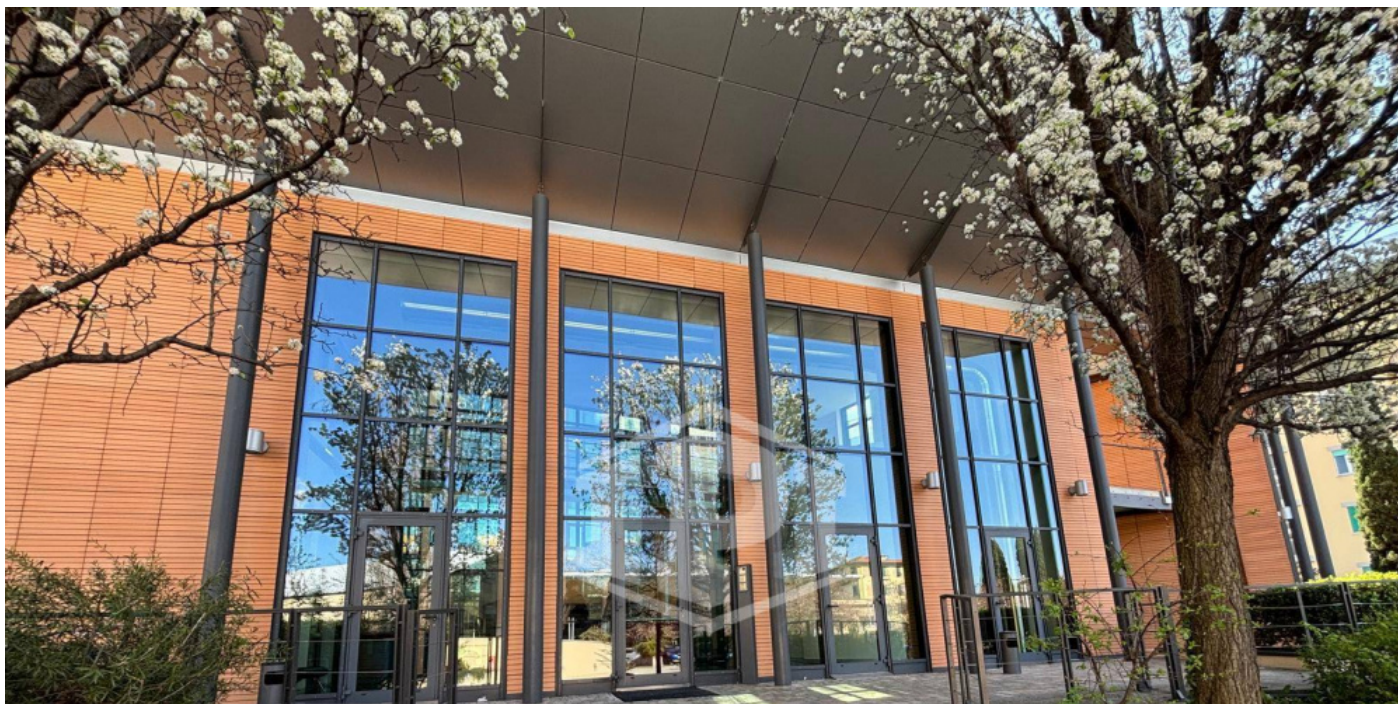


Firenze

Viale Matteotti, 60, 50132, Firenze

☎ 0550980979

✉ firenze@ipi-agency.com



Ufficio in zona Leopolda/Porta al Prato (FI)

Zona Porta a Prato | Corporate | Cod. FI-00055

Affitto € **6.500/mese** | 290mq

LEOPOLDA/PORTA AL PRATO - IPI propone in locazione un ufficio di circa 290 mq situato al piano primo, in zona Leopolda, una delle aree più apprezzate per insediamenti direzionali e professionali. La posizione è strategica: ben servita dalla tramvia e dai mezzi pubblici, comoda al centro città e alla stazione.

L'immobile si presenta all'interno di un complesso direzionale moderno e curato, in ottimo stato manutentivo. Dispone di due ingressi indipendenti: uno affacciato su un piacevole giardino privato ricco di verde, con accesso diretto al parcheggio interno, e un secondo ingresso su strada parallela, che garantisce ulteriore praticità e flessibilità d'uso.

Gli spazi sono disponibili dal 1° novembre 2026 e si prestano a diverse configurazioni operative. Completano la proprietà posti auto all'interno del parcheggio privato: attualmente sono disponibili 4 posti, con possibilità di incremento. Il canone per ciascun posto auto è di €130/mese oltre IVA.

La zona Leopolda/Porta al Prato rappresenta oggi uno dei poli più dinamici e in evoluzione della

città, caratterizzato da un mix equilibrato tra attività direzionali, uffici, spazi creativi e servizi. L'area ha beneficiato negli ultimi anni di importanti interventi di riqualificazione urbana che ne hanno migliorato accessibilità, vivibilità e qualità degli spazi. La presenza della tramvia garantisce collegamenti rapidi ed efficienti con il centro storico, la stazione ferroviaria e le principali direttrici cittadine, rendendo gli spostamenti semplici sia per i dipendenti che per i clienti.

Il quartiere è inoltre ricco di servizi utili per l'attività quotidiana: bar, ristoranti, strutture ricettive, banche e spazi verdi, che contribuiscono a creare un contesto lavorativo moderno e funzionale. La vicinanza al centro e alle principali infrastrutture rende la zona particolarmente attrattiva per aziende, studi professionali e realtà in crescita alla ricerca di una sede ben collegata e rappresentativa.

IPI è un gruppo specializzato nella consulenza e nei servizi immobiliari a investitori e operatori istituzionali, aziende e privati. Attraverso le diverse linee di business delle società controllate, IPI copre a 360 gradi i servizi al real-estate: gestione, valorizzazione, promozione e sviluppo immobiliare, consulenza, intermediazione, valutazioni, due diligence e analisi di mercato. IPI è anche una investment company con un rilevante patrimonio immobiliare proprio.

IPI Agency è presente sul territorio nazionale, con filiali a Torino, Milano, Genova, Bologna, Padova, Firenze, Roma, Napoli e Bari.

Filiale di Firenze
Viale Matteotti 60
50132 Firenze
Tel. 055 0980979
firenze@ipi-agency.com
www.ipi-agency.com

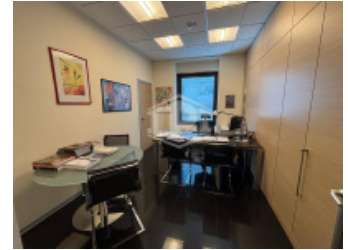
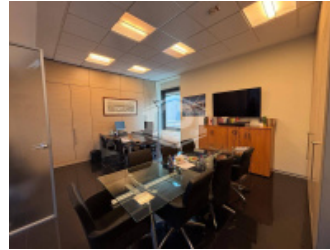
Caratteristiche

Superficie:	290mq
Locali:	9
Bagni:	3
Stato:	Libero al rogito
Classe energetica:	Non specificato

Secondarie

Portineria: Sì

Foto



Planimetrie



Posizione

Via Del Ponte Alle Mosse snc, Firenze

Tipo di contratto
Affitto

Prezzo dell'immobile
€ 6.500/mese

Superficie
290mq

