

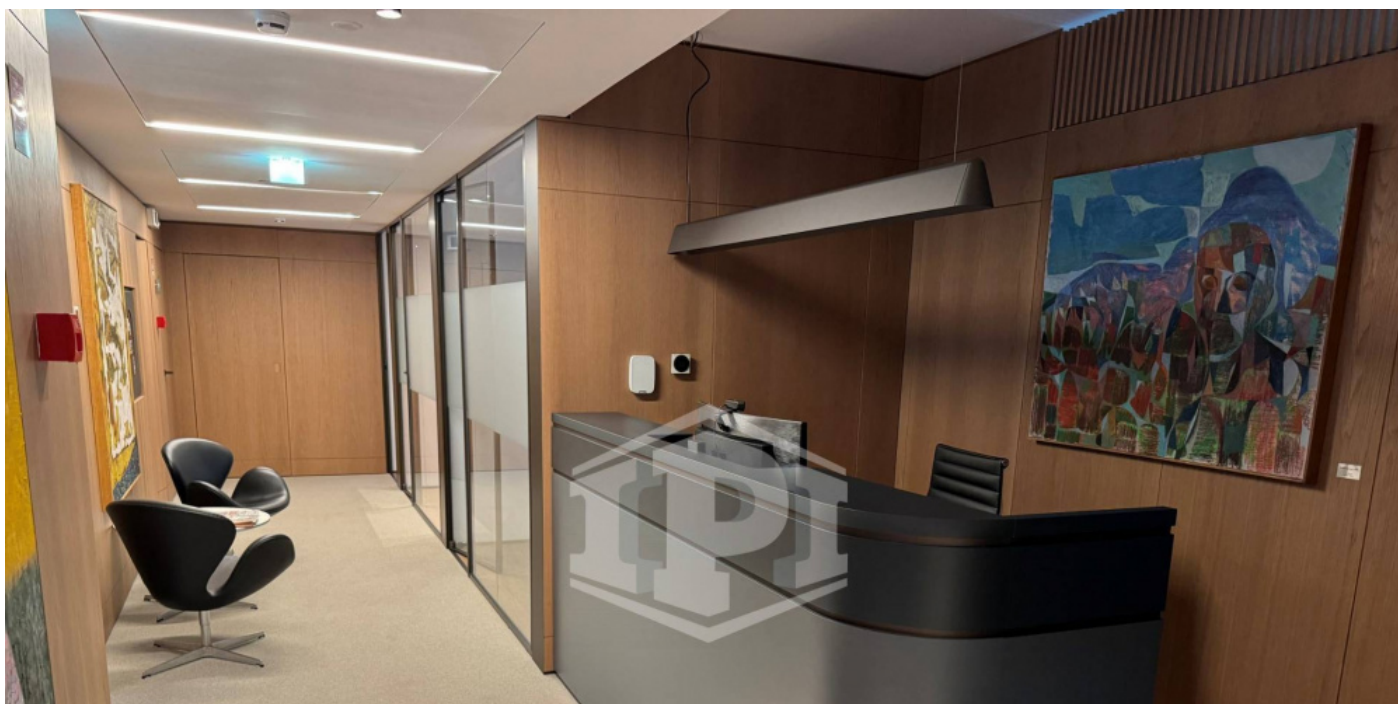


## Milano Corporate

Piazza Missori, 2, 20122, Milano (MI)

☎ 0289093764

✉ milano-corporate@ipi-agency.com



## Ufficio in Piazzetta M. Bossi - Milano (MI)

Zona Centro Storico | Corporate | Cod. MIC-00367

Affitto | 365mq

Immobile direzionale situato nel centro storico di Milano, nell'area Brera–Cordusio, a pochi passi da Piazza del Duomo e in prossimità di poli culturali e istituzionali come Teatro alla Scala, Palazzo Marino e Pinacoteca di Brera. Area centrale, prestigiosa, ben servita e altamente accessibile. Unità ad uso ufficio al 4° piano, recentemente ricostruita, di circa 365 m<sup>2</sup>. Spazi moderni e flessibili con meeting room, uffici, area mansardata, reception, corridoi, coffee area, servizi e balconi. Finiture di alto livello e ottima distribuzione degli ambienti. Trattativa riservata.

IPI è un gruppo specializzato nella consulenza e nei servizi immobiliari a investitori e operatori istituzionali, aziende e privati. Attraverso le diverse linee di business delle società controllate, IPI copre a 360 gradi i servizi al real-estate: gestione, valorizzazione, promozione e sviluppo immobiliare, consulenza, intermediazione, valutazioni, due diligence e analisi di mercato. IPI è anche una investment company con un rilevante patrimonio immobiliare proprio.

IPI Agency è presente sul territorio nazionale, con filiali a Torino, Milano, Genova, Bologna, Padova, Firenze, Roma, Napoli e Bari.

Filiale di Milano Corporate  
Piazza Missori 2  
20122 Milano (MI)  
Tel. 0289093764  
[milano-corporate@ipi-agency.com](mailto:milano-corporate@ipi-agency.com)  
[www.ipi-agency.com](http://www.ipi-agency.com)

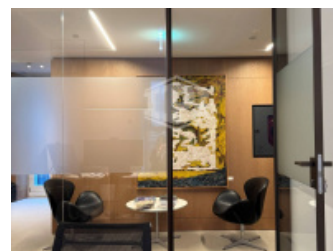
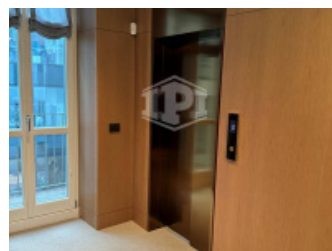
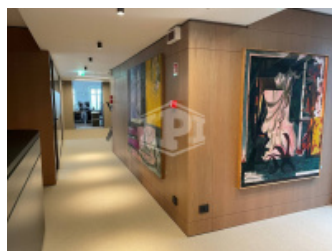
## Caratteristiche

Superficie:	<b>365mq</b>
Locali:	<b>3</b>
Bagni:	<b>1</b>
Classe energetica:	<b>E</b>

## Secondarie

**Portineria:** Sì

## Foto





## Planimetrie



**FILIALE DI MILANO CORPORATE**

Piazza Missori 2 - 20122 Milano

T. 02 89093764

milano-corporate@ipi-agency.com



## Posizione

Piazzetta Maurilio Bossi, Milano (MI)

Tipo di contratto  
**Affitto**

Superficie  
**365mq**

