



Milano Corporate

Piazza Missori, 2, 20122, Milano (MI)

☎ 0289093764

✉ milano-corporate@ipi-agency.com



Terreno edificabile, Lotto D - Vellezzo Bellini (PV)

Zona Giovenzano | Corporate | Cod. MIC-00381

Vendita € 1.795.000 | 1889mq

TERRENO INDUSTRIALE CON SVILUPPO CHIAVI IN MANO – VELLEZZO BELLINI (PV)

Proponiamo in vendita operazione immobiliare con **sviluppo chiavi in mano a cura della proprietà**, situata nel comune di Vellezzo Bellini, a nord-ovest di Pavia, all'interno del polo industriale di Giovenzano, in posizione strategica e perfettamente collegata: **A7 Milano-Genova (Binasco), SP24, SS35 e tangenziale di Pavia.**

L'intervento riguarda il lotto D , per una superficie fondiaria complessiva di circa **3.262 mq**, destinati ad insediamenti **industriali, logistici e artigianali.**

La proprietà realizza direttamente i fabbricati industriali con consegna finale "**chiavi in mano**", secondo progetto condiviso con l'acquirente.

L'intervento consente la realizzazione di una **superficie coperta complessiva fino a circa 1.889 mq** (in funzione dell'indice edificatorio del 60%), destinata a uso industriale e logistico.

I lotti presentano già predisposizione strutturale con:

- **pilastrini esistenti di altezza circa 7 metri**
- **interasse strutturale di 5 metri**

elemento che consente una **ottimizzazione dei tempi e dei costi di costruzione**, accelerando la fase realizzativa.

Caratteristiche principali

- Superficie fondiaria totale: ca. 3.262 mq
- Superficie coperta realizzabile: fino a ca. 1.889 mq
- Sviluppo immobiliare chiavi in mano
- Destinazione industriale / logistica / artigianale
- Indice edificatorio: 60%
- Strutture predisposte
- Progettazione su misura
- Ottima accessibilità viabilistica
- Inserito in polo industriale consolidato

Soluzione ideale per aziende che desiderano **un immobile industriale pronto all'uso**, evitando tempi autorizzativi e complessità di sviluppo, oppure per operatori che cercano un progetto completo in posizione strategica.

Disponibilità immediata.

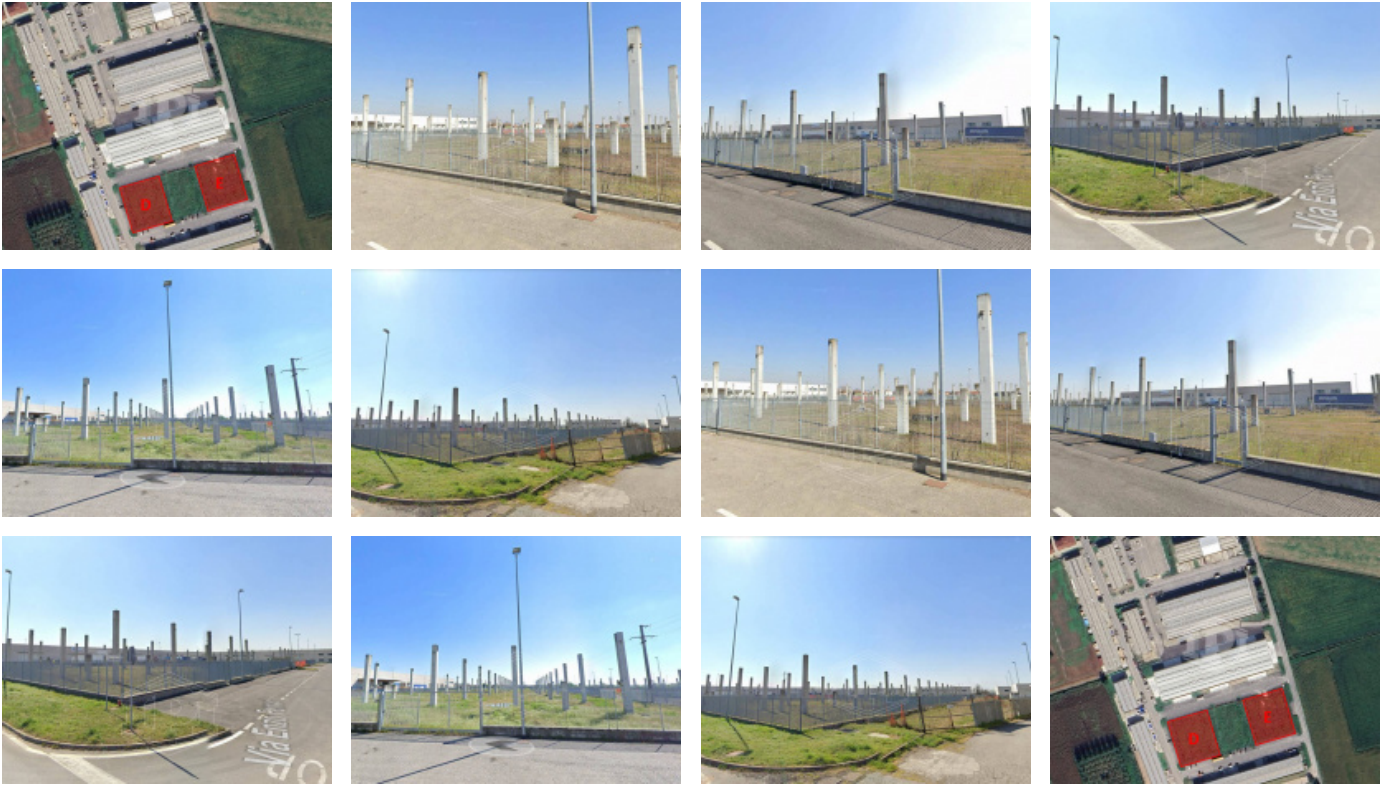
IPI è un gruppo specializzato nella consulenza e nei servizi immobiliari a investitori e operatori istituzionali, aziende e privati. Attraverso le diverse linee di business delle società controllate, IPI copre a 360 gradi i servizi al real-estate: gestione, valorizzazione, promozione e sviluppo immobiliare, consulenza, intermediazione, valutazioni, due diligence e analisi di mercato. IPI è anche una investment company con un rilevante patrimonio immobiliare proprio. IPI Agency è presente sul territorio nazionale, con filiali a Torino, Milano, Genova, Bologna, Padova, Firenze, Roma, Napoli e Bari.

Filiale di Milano Corporate
 Piazza Missori 2, 20122, Milano (MI)
 Tel. 02 89093764
milano-corporate@ipi-agency.com
www.ipi-agency.com

Caratteristiche

Superficie:	1.889mq
Classe energetica:	Non specificato
Metri quadri edificabili:	1.889
Metri quadri agricoli:	1.889

Foto



Planimetrie



Posizione

Via Vittorio Necchi 10, Vellezzo Bellini

Tipo di contratto

Vendita

Prezzo dell'immobile

€ 1.795.000

Superficie

1.889mq

