



**Milano Corporate**

Piazza Missori, 2, 20122, Milano (MI)

☎ 0289093764

✉ milano-corporate@ipi-agency.com



## **Terreno industriale, Lotto E - Vellezzo Bellini (PV)**

Zona Giovenzano | Corporate | Cod. MIC-00382

Vendita € **647.000** | 3187mq

Proponiamo in vendita lotto di terreno industriale edificabile situato nel comune di Vellezzo Bellini, a nord-ovest di Pavia, all'interno del consolidato polo industriale di Giovenzano, in posizione strategica e ben collegata: A7 Milano-Genova (Binasco), SP24, SS35 e tangenziale di Pavia. Il lotto ha una superficie fondiaria di circa 3.187 mq ed è destinato a insediamenti logistici, artigianali e industriali.

Con un indice di edificabilità del 60%, è possibile la realizzazione di una superficie coperta significativa, ideale per sviluppo di capannone produttivo o logistico.

Il lotto presenta già strutture portanti predisposte, con:

- pilastri esistenti di altezza circa 7 metri
- interasse strutturale di 5 metri

che consente una riduzione concreta dei tempi e dei costi di costruzione, rendendo l'operazione particolarmente efficiente.

È disponibile un secondo lotto adiacente, della stessa tipologia e nelle medesime condizioni, con possibilità di accorpamento dei due lotti per la realizzazione di un intervento di maggiore dimensione e scala.

### **Modalità di vendita**

Vendita del lotto nello stato di fatto attuale

Possibilità di eventuale sviluppo su misura ("chiavi in mano") in accordo con la proprietà

### **Caratteristiche principali**

- Superficie fondiaria: ca. 3.187 mq
- Indice edificatorio: 60%
- Destinazione industriale/logistica/artigianale
- Strutture già predisposte
- Possibilità di accorpamento con lotto adiacente
- Ottima accessibilità viabilistica
- Inserito in polo industriale consolidato

Soluzione ideale per aziende che necessitano di realizzare rapidamente un immobile produttivo/logistico o per operatori interessati a uno sviluppo immobiliare efficiente e scalabile. Disponibilità immediata.

IPI è un gruppo specializzato nella consulenza e nei servizi immobiliari a investitori e operatori istituzionali, aziende e privati. Attraverso le diverse linee di business delle società controllate, IPI copre a 360 gradi i servizi al real-estate: gestione, valorizzazione, promozione e sviluppo immobiliare, consulenza, intermediazione, valutazioni, due diligence e analisi di mercato. IPI è anche una investment company con un rilevante patrimonio immobiliare proprio.

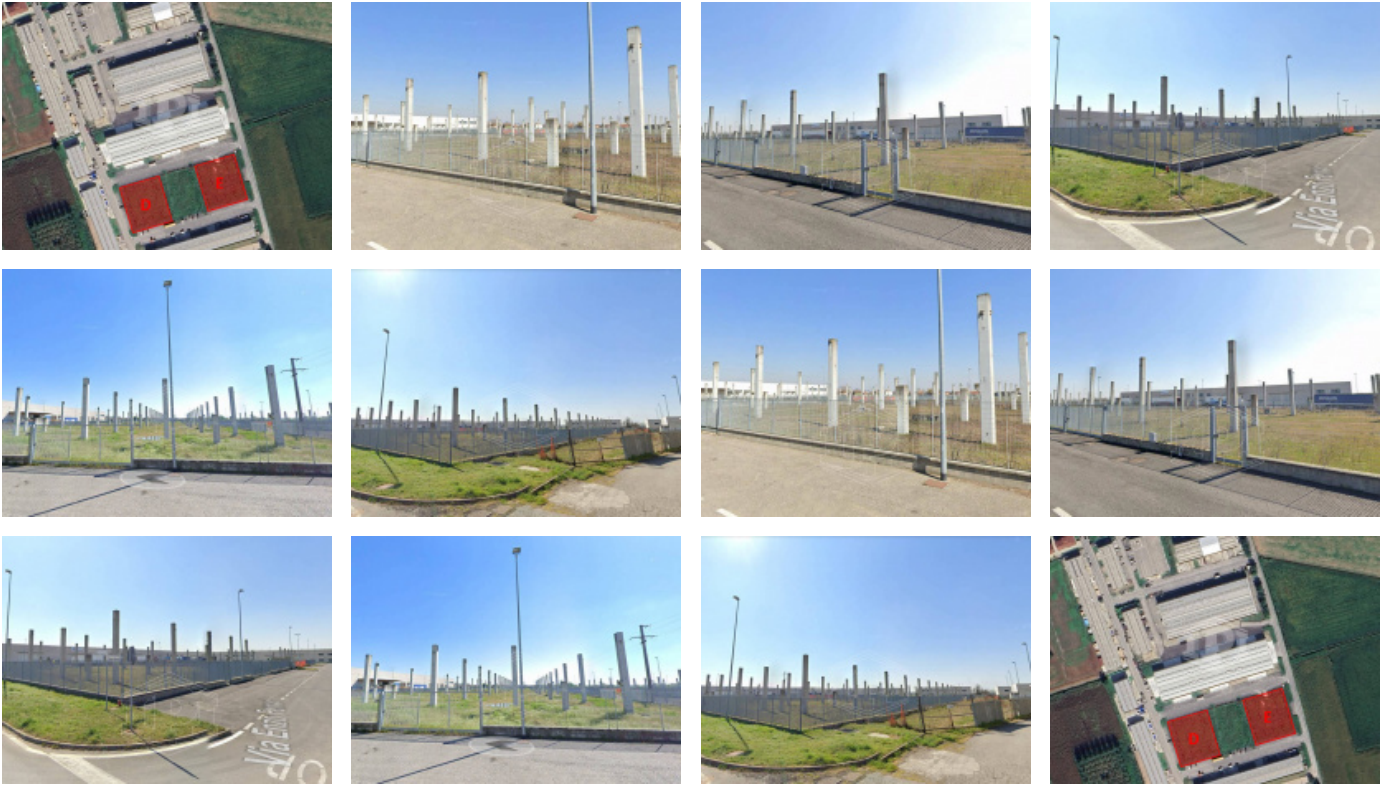
IPI Agency è presente sul territorio nazionale, con filiali a Torino, Milano, Genova, Bologna, Padova, Firenze, Roma, Napoli e Bari.

Filiale di Milano Corporate  
Piazza Missori 2, 20122, Milano (MI)  
Tel. 02 89093764  
[milano-corporate@ipi-agency.com](mailto:milano-corporate@ipi-agency.com)  
[www.ipi-agency.com](http://www.ipi-agency.com)

## **Caratteristiche**

Superficie:	<b>3.187mq</b>
Classe energetica:	<b>Non specificato</b>
Metri quadri edificabili:	<b>1.889</b>
Metri quadri agricoli:	<b>1.889</b>

## Foto



## Planimetrie



## Posizione

Via Vittorio Necchi 10, Vellezzo Bellini

Tipo di contratto

**Vendita**

Prezzo dell'immobile

**€ 647.000**

Superficie

**3.187mq**

