



**Milano Corporate**

Piazza Missori, 2, 20122, Milano (MI)

☎ 0289093764

✉ milano-corporate@ipi-agency.com



## Terreno edificabile, Lotto E - Vellezzo Bellini (PV)

Zona Giovenzano | Corporate | Cod. MIC-00383

Vendita € 1.795.000 | 1889mq

### TERRENO INDUSTRIALE CON SVILUPPO CHIAVI IN MANO VELLEZZO BELLINI (PV)

Proponiamo in vendita operazione immobiliare con **sviluppo chiavi in mano a cura della proprietà**, situata nel comune di Vellezzo Bellini, a nord-ovest di Pavia, all'interno del polo industriale di Giovenzano, in posizione strategica e perfettamente collegata: **A7 Milano-Genova (Binasco), SP24, SS35 e tangenziale di Pavia.**

L'intervento riguarda due lotti adiacenti (Lotto D ed E), per una superficie fondiaria complessiva di circa **6.450 mq**, destinati ad insediamenti **industriali, logistici e artigianali.**

La proprietà realizza direttamente i fabbricati industriali con consegna finale "**chiavi in mano**", secondo progetto condiviso con l'acquirente.

L'intervento consente la realizzazione di una **superficie coperta complessiva fino a circa 1.889 mq** (in funzione dell'indice edificatorio del 60%), destinata a uso industriale e logistico.

I lotti presentano già predisposizione strutturale con:

- **pilastrini esistenti di altezza circa 7 metri**
- **interasse strutturale di 5 metri**

elemento che consente una **ottimizzazione dei tempi e dei costi di costruzione**, accelerando la fase realizzativa.

### **Caratteristiche principali**

- Superficie fondiaria totale: ca. 3.187 mq
- Superficie coperta realizzabile: fino a ca. 1.889 mq
- Sviluppo immobiliare chiavi in mano
- Destinazione industriale / logistica / artigianale
- Indice edificatorio: 60%
- Strutture predisposte
- Progettazione su misura
- Ottima accessibilità viabilistica
- Inserito in polo industriale consolidato

Soluzione ideale per aziende che desiderano **un immobile industriale pronto all'uso**, evitando tempi autorizzativi e complessità di sviluppo, oppure per operatori che cercano un progetto completo in posizione strategica.

### **Disponibilità immediata.**

IPI è un gruppo specializzato nella consulenza e nei servizi immobiliari a investitori e operatori istituzionali, aziende e privati. Attraverso le diverse linee di business delle società controllate, IPI copre a 360 gradi i servizi al real-estate: gestione, valorizzazione, promozione e sviluppo immobiliare, consulenza, intermediazione, valutazioni, due diligence e analisi di mercato. IPI è anche una investment company con un rilevante patrimonio immobiliare proprio.

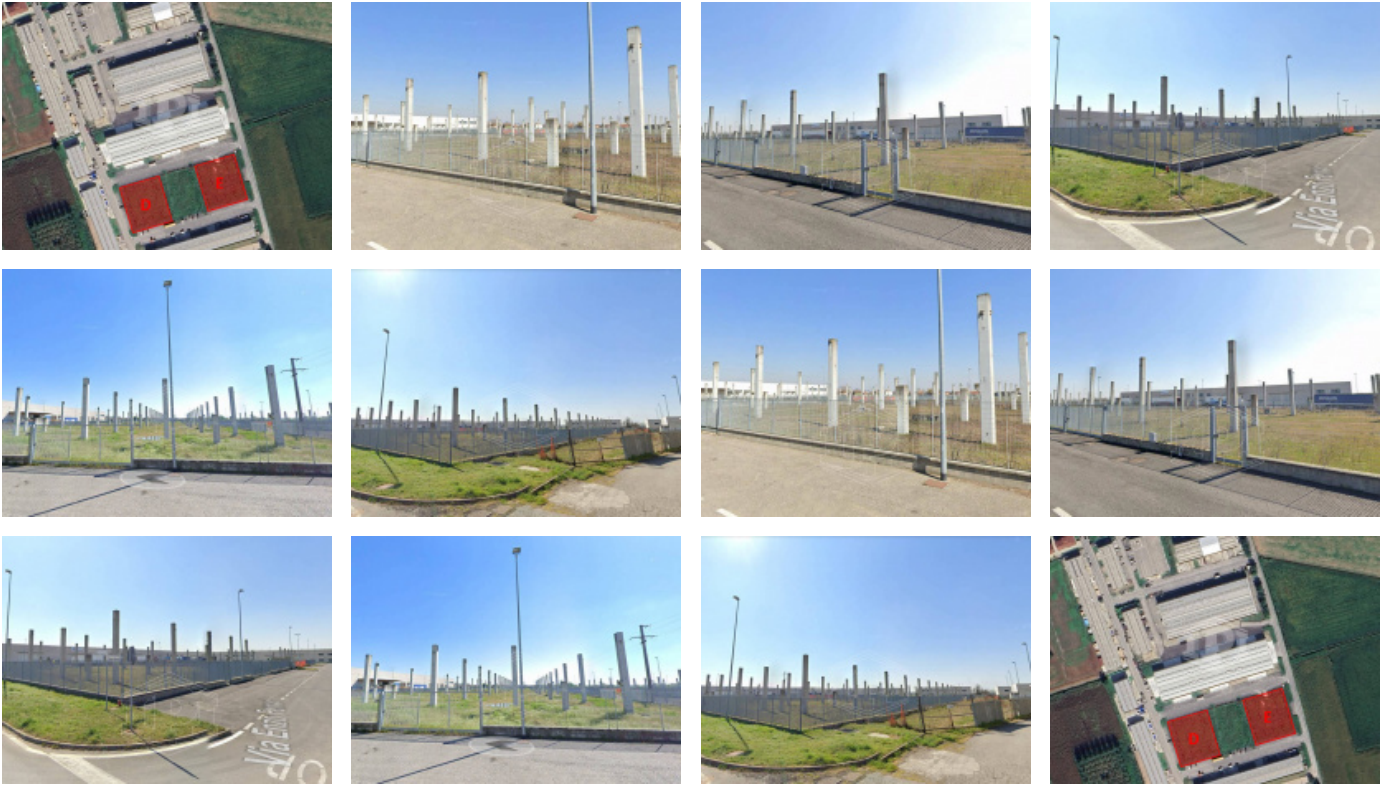
IPI Agency è presente sul territorio nazionale, con filiali a Torino, Milano, Genova, Bologna, Padova, Firenze, Roma, Napoli e Bari.

Filiale di Milano Corporate  
Piazza Missori 2, 20122, Milano (MI)  
Tel. 02 89093764  
[milano-corporate@ipi-agency.com](mailto:milano-corporate@ipi-agency.com)  
[www.ipi-agency.com](http://www.ipi-agency.com)

## **Caratteristiche**

|                    |                        |
|--------------------|------------------------|
| Superficie:        | <b>1.889mq</b>         |
| Classe energetica: | <b>Non specificato</b> |

## Foto



## Planimetrie



## Posizione

Via Vittorio Necchi 10, Vellezzo Bellini

Tipo di contratto

**Vendita**

Prezzo dell'immobile

**€ 1.795.000**

Superficie

**1.889mq**

