



**Milano Corporate**

Piazza Missori, 2, 20122, Milano (MI)

☎ 0289093764

✉ milano-corporate@ipi-agency.com



## Terreno industriale, Lotti D - E, Vellezzo Bellini (PV)

Zona Giovenzano | Corporate | Cod. MIC-00384

Vendita € 1.297.000 | 6450mq

Proponiamo in vendita **complesso di terreni industriali edificabili** situato nel comune di Vellezzo Bellini, a nord-ovest di Pavia, all'interno del consolidato polo industriale di Giovenzano, in posizione strategica e perfettamente collegata: **A7 Milano-Genova (Binasco), SP24, SS35 e tangenziale di Pavia.**

L'operazione comprende due lotti adiacenti (Lotto D ed E), per una superficie fondiaria complessiva di circa **6.450 mq**, destinati ad insediamenti **logistici, artigianali e industriali.**

**Indice di edificabilità: 60%**, con possibilità di realizzazione di importanti superfici coperte per attività produttive e logistiche.

Entrambi i lotti presentano **opere strutturali già avviate**, con:

- **pilastrini esistenti di altezza circa 7 metri**
- **interasse strutturale di 5 metri**

che consentono una **forte riduzione dei tempi e dei costi di sviluppo** rispetto a un terreno standard.

L'operazione consente:

- **acquisto in blocco dell'intera area**
- possibilità di **sviluppo unitario su scala industriale**
- massima flessibilità progettuale per impianti produttivi o logistici

### **Modalità di vendita**

- Vendita in **blocco dei due lotti**
- Possibilità di eventuale sviluppo su misura ("chiavi in mano") in accordo con la proprietà

### **Caratteristiche principali**

- Superficie fondiaria totale: ca. 6.450 mq
- Indice edificatorio: 60%
- Destinazione industriale/logistica/artigianale
- Strutture portanti già predisposte
- Possibilità di sviluppo unitario
- Ottima accessibilità viabilistica
- Inserito in polo industriale consolidato

Soluzione ideale per **aziende strutturate o operatori immobiliari** che necessitano di un'area pronta allo sviluppo o di un progetto industriale scalabile in posizione strategica.

### **Disponibilità immediata.**

IPI è un gruppo specializzato nella consulenza e nei servizi immobiliari a investitori e operatori istituzionali, aziende e privati. Attraverso le diverse linee di business delle società controllate, IPI copre a 360 gradi i servizi al real-estate: gestione, valorizzazione, promozione e sviluppo immobiliare, consulenza, intermediazione, valutazioni, due diligence e analisi di mercato. IPI è anche una investment company con un rilevante patrimonio immobiliare proprio.

IPI Agency è presente sul territorio nazionale, con filiali a Torino, Milano, Genova, Bologna, Padova, Firenze, Roma, Napoli e Bari.

Filiale di Milano Corporate  
Piazza Missori 2, 20122, Milano (MI)  
Tel. 02 89093764  
[milano-corporate@ipi-agency.com](mailto:milano-corporate@ipi-agency.com)  
[www.ipi-agency.com](http://www.ipi-agency.com)

## **Caratteristiche**

Superficie:

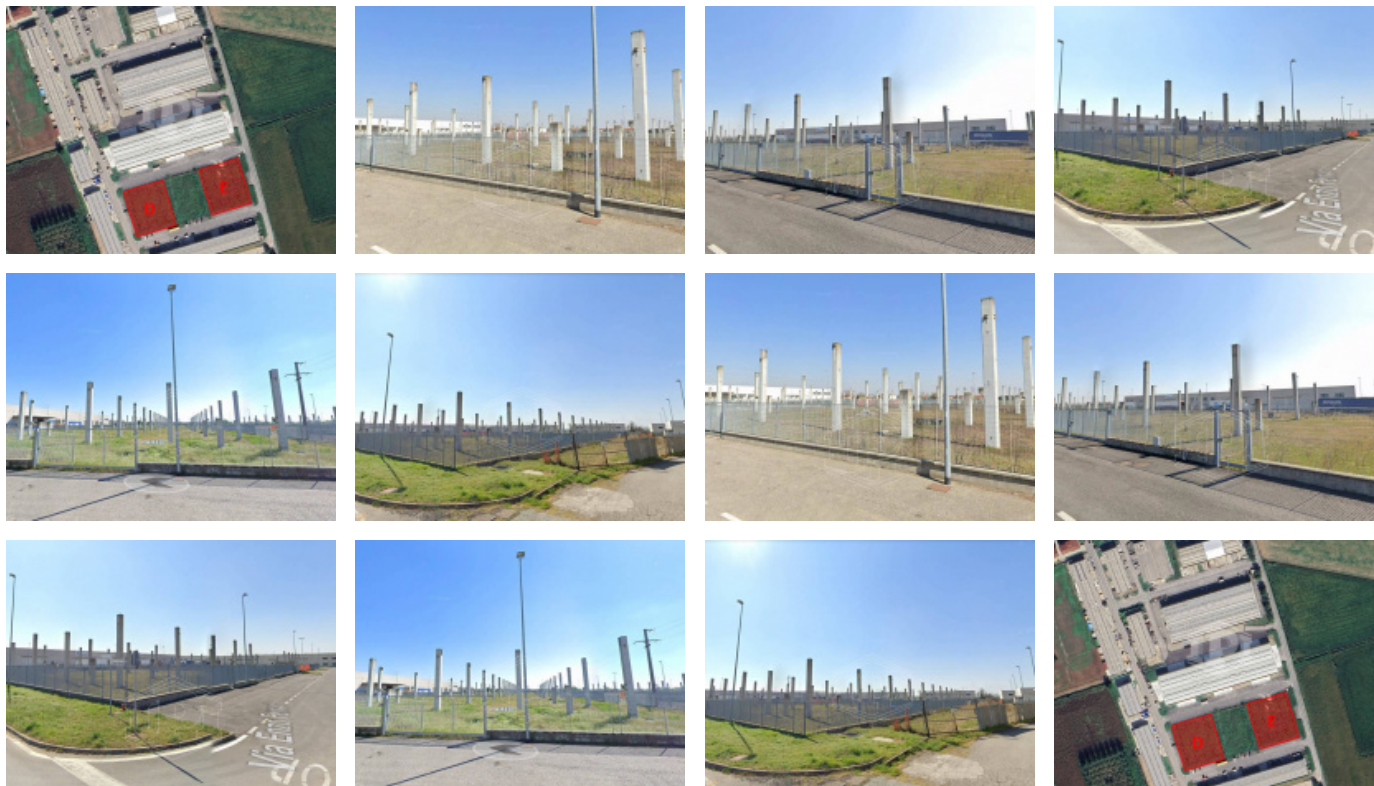
**6.450mq**

---

Classe energetica:

Non specificato

## Foto



## Planimetrie



# Posizione

Via Vittorio Necchi 10, Vellezzo Bellini

Tipo di contratto  
**Vendita**

Prezzo dell'immobile  
**€ 1.297.000**

Superficie  
**6.450mq**

