



Torino Corporate

Via Nizza 262/59, 10126, Torino (TO)

☎ 0116308739

✉ torino-corporate@ipi-agency.com



Polo Uffici Lingotto in Via Nizza 262 - Torino (TO)

Zona Lingotto | Corporate | Cod. TOC-17309

Affitto | 1050mq

All'interno del Polo Uffici Lingotto, in un contesto ad alta densità di servizi alla persona, a pochi metri a piedi dalla fermata della metropolitana Lingotto ed in prossimità delle principali arterie urbane ed extraurbane, ufficio in locazione con superficie complessiva di 1.050 metri quadri al terzo piano.

Gli interni si presentano in ottimo stato, secondo i più moderni standard internazionali di operatività uffici: (pavimento galleggiante, illuminazione LED di ultima generazione, riscaldamento/raffreddamento a quattro tubi, impianto antincendio con sprinkler) e con impianti di ultima generazione.

Nel canone di locazione della porzione uffici verranno inclusi alcuni posti auto nei settori parcheggio interrati direttamente collegati al piano della galleria commerciale.

Disponibilità di ulteriori posti auto con tariffe agevolate.

Da oltre 50 anni, il GRUPPO IPI è sinonimo di eccellenza nel Real Estate italiano. La continua espansione del GRUPPO IPI è la testimonianza della volontà di fare la differenza, offrendo un

servizio di consulenza di qualità elevata, impegnandosi in progetti rilevanti con soluzioni innovative. Il Gruppo offre, a investitori privati e istituzionali, servizi di consulenza in operazioni di acquisizione o dismissione di singoli immobili o di portafogli immobiliari per tutte le asset class: uffici, retail, industriale e logistica, hospitality, aree da sviluppare, oltre che servizi di property scouting, conduzione di trattative, rinegoziazione contratti.

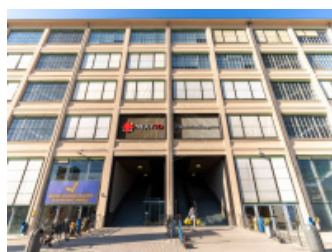
Caratteristiche

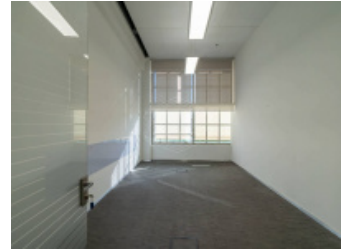
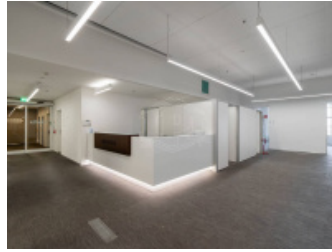
Superficie:	1.050mq
Locali:	20
Bagni:	4
Stato:	Libero al rogito
Classe energetica:	B

Secondarie

Portineria: Sì	Posto auto: Coperto
-----------------------	----------------------------

Foto





Posizione

VIA NIZZA 262, Torino (TO)

Tipo di contratto
Affitto

Superficie
1.050mq

