



Firenze

Viale Matteotti, 60, 50132, Firenze

☎ 0550980979

✉ firenze@ipi-agency.com

Appartamento in Palazzo Signorile - Piazza della Libertà (FI)

Zona Libertà | Residenziale | Cod. FI-00063

Affitto € **2.200/mese** | 137mq

FIRENZE / ZONA PIAZZA LIBERTÀ – In una delle zone residenziali più prestigiose e ricercate di Firenze, nei pressi di Piazza della Libertà, IPI propone in locazione un elegante appartamento, al primo piano di un esclusivo e prestigioso condominio, caratterizzato da ambienti ampi, luminosi e particolarmente riservati.

L'ingresso conduce a un grande soggiorno con doppia esposizione e ampie finestre che garantiscono una straordinaria luminosità naturale. La cucina, separata e completamente arredata, si apre su una splendida terrazza di circa 50 mq., ideale per vivere piacevoli momenti all'aperto e godere di uno spazio esterno esclusivo.

La zona notte comprende due camere da letto, entrambe dotate di bagno en-suite, offrendo il massimo comfort e privacy. Completano la proprietà un pratico ripostiglio, potenziale lavanderia, una soffitta di circa 10 mq., accessibile tramite scala retrattile e un soppalco di circa 7 mq., affacciato sul soggiorno, perfetto come studio o area relax.

L'appartamento si distingue per gli alti soffitti, gli spazi generosi e l'atmosfera silenziosa e riservata, caratteristiche che lo rendono una soluzione ideale per chi desidera vivere in un contesto esclusivo senza rinunciare alla comodità dei servizi cittadini.

Il comfort abitativo è garantito dall'impianto di riscaldamento e raffrescamento a pavimento con finiture in parquet, integrato da un sistema di ventilazione ad aria forzata. L'immobile è inoltre dotato di impianto di allarme, videocitofono e cantina di circa 9 mq. .

La proprietà viene locata in ottime condizioni, con cucina arredata.

È disponibile, a parte rispetto al canone di locazione, un posto auto all'interno della corte privata condominiale.

Sublocazione non consentita.

La zona di Piazza della Libertà rappresenta una delle aree storiche più affascinanti e prestigiose di Firenze. Situata al di fuori della ZTL, offre un contesto residenziale elegante e tranquillo, a breve distanza dal centro storico e da tutti i principali servizi. La nuova linea della tramvia collega comodamente la zona alla stazione di Santa Maria Novella e all'aeroporto, mentre nelle immediate vicinanze si trovano supermercati, ristoranti, caffetterie e numerosi servizi di quartiere.

IPI è un gruppo specializzato nella consulenza e nei servizi immobiliari a investitori e operatori istituzionali, aziende e privati. Attraverso le diverse linee di business delle società controllate, IPI copre a 360 gradi i servizi al real-estate: gestione, valorizzazione, promozione e sviluppo immobiliare, consulenza, intermediazione, valutazioni, due diligence e analisi di mercato. IPI è anche una investment company con un rilevante patrimonio immobiliare proprio.

IPI Agency è presente sul territorio nazionale, con filiali a Torino, Milano, Genova, Bologna, Padova, Firenze, Roma, Napoli e Bari.

Filiale di Firenze
Viale Matteotti 60
50132 Firenze
Tel. 055 0980979
firenze@ipi-agency.com
www.ipi-agency.com

Caratteristiche

Superficie:	137mq
Locali:	6
Camere:	2
Bagni:	2
Stato:	Libero al rogito
Classe energetica:	E

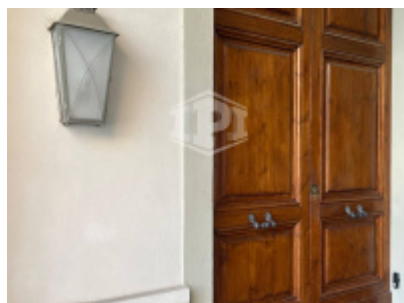
Secondarie

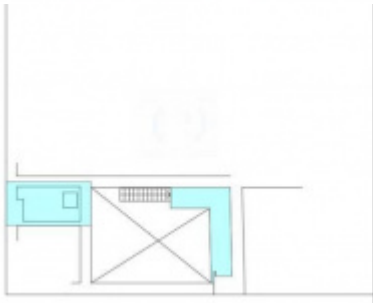
Ascensore: Sì

Terrazzo: Presente

Soffitta: Sì

Planimetrie





Posizione

Piazza Della Liberta' 1, Firenze

Tipo di contratto
Affitto

Prezzo dell'immobile
€ 2.200/mese

Superficie
137mq

