



Torino

Via Nizza 262/59, 10126, Torino (TO)

☎ 011 6308907

✉ torino@ipi-agency.com



Villetta da ultimare in Via Belvedere, La Loggia (TO)

Residenziale | Cod. TO-16960

Vendita € 150.000 | 160mq

Villetta indipendente di 160 mq, DA ULTIMARE, libera su due lati e disposta su piano terra e primo piano, giardino per mq 300 totali.

L'immobile offre interessanti possibilità di personalizzazione essendo stata eseguita solo la struttura completa di copertura. Possibilità di creare anche due unità distinte, mantenendo ingressi separati e area esterna esclusiva per ciascuna una porzione.

Esposizione sud-nord.

Via Belvedere si trova a sud rispetto al centro cittadino, la zona è tranquilla e immersa nel verde pur rimanendo comoda ai servizi. Nelle immediate vicinanze:

- 1/1,5 km da scuole materne, elementari, medie;
- 1,4 km ufficio postale;
- 1,5 km da farmacia;
- 2 km da centro commerciale Il Gigante.

Caratteristiche

Superficie:	160mq
Locali:	6
Camere:	4
Bagni:	3
Stato:	Libero al rogito
Classe energetica:	G

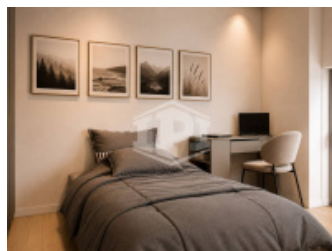
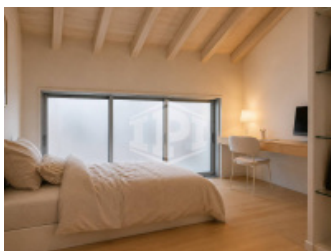
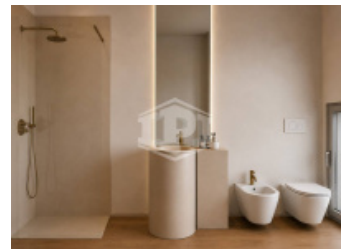
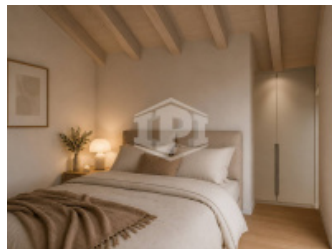
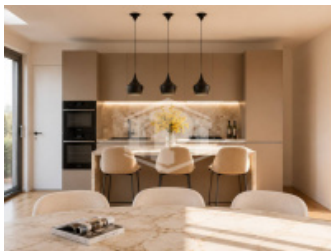
Secondarie

Balcone: Presente

Giardino: Privato

Cantina: Sì

Foto



FILIALE DI TORINO

Via Nizza 262/59 - Lingotto - Torino

T. 011 6308907

torino@ipi-agency.com



Posizione

Via Belvedere snc, La Loggia (TO)

Tipo di contratto
Vendita

Prezzo dell'immobile
€ 150.000

Superficie
160mq

