



Torino

Via Nizza 262/59, 10126, Torino (TO)

☎ 011 6308907

✉ torino@ipi-agency.com



Area edificabile in Via Circonvallazione, Riva Presso Chieri (TO)

Corporate | Cod. TO-16299

Vendita € **1.690.000** | 12900mq

Superficie di 12.900 MQ circa con la possibilità di un'edificabilità di 18.250 MC a destinazione RSA o residenziale o produttivo.

L'area è completamente cintata da muri.

È allacciata a tutte le utenze e dotata di ampi scarichi di raccolta delle acque. Inoltre, non risulta inquinata.

Ampio accesso da strada, facilmente praticabile da mezzi pesanti e camion di ogni dimensione con doppi ingressi, uno da Via Circonvallazione uno da Via San Giovanni.

Essendo Via San Giovanni parallela alla SS10 con un'insegna si otterrebbe una buona visibilità dalla statale.

Ad oggi sul lotto insistono edifici produttivi e residenziali.

L'area di riferimento è il centro cittadino, nelle immediate vicinanze:

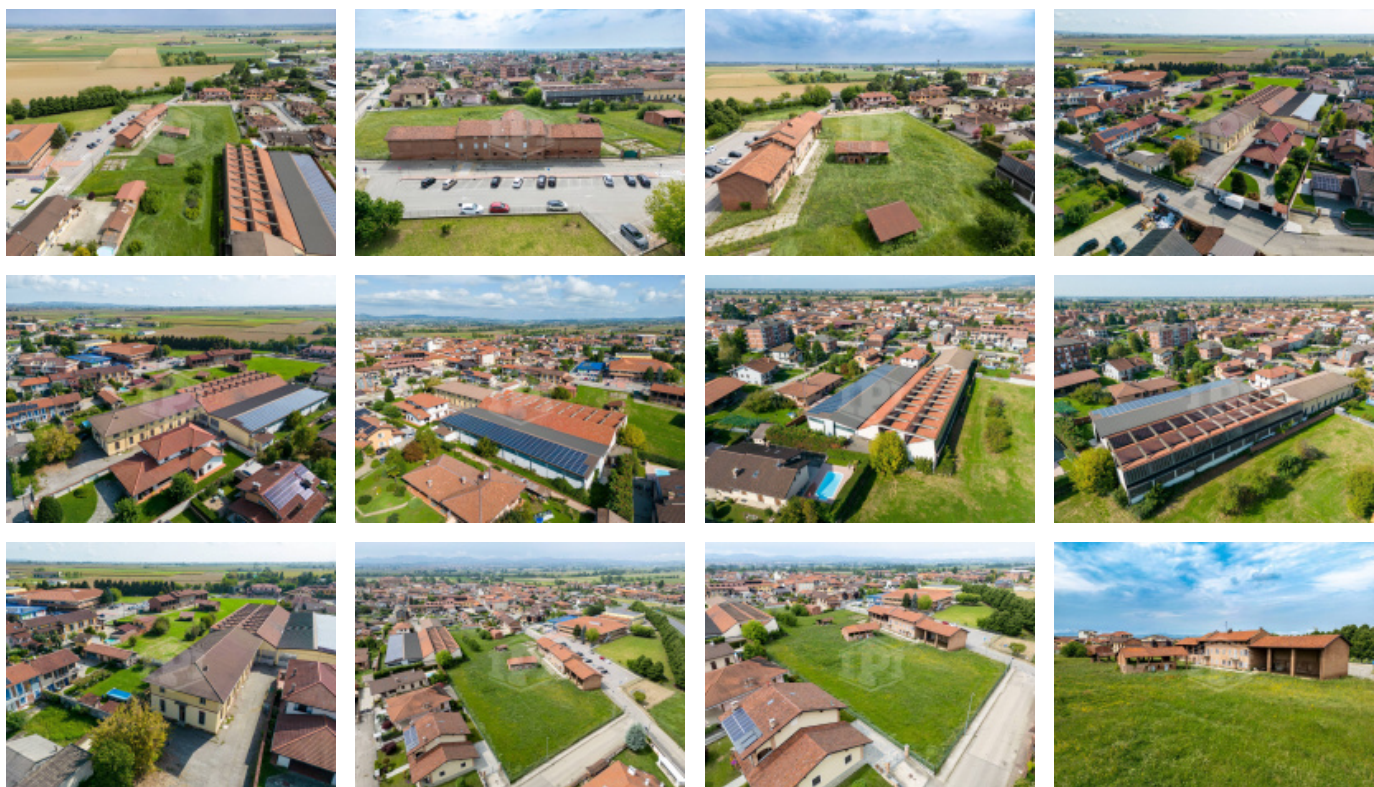
- 230 mt da scuola primaria e secondaria;
- 300 mt da ufficio postale

- 400 mt da palestra;
- 600 mt da supermercato.

Caratteristiche

Superficie:	12.900mq
Classe energetica:	Non specificato
Metri quadri edificabili:	5.000
Metri quadri agricoli:	5.000

Foto



Planimetrie



Posizione

Via Circonvallazione 11, Riva presso Chieri (TO)

Tipo di contratto
Vendita

Prezzo dell'immobile
€ 1.690.000

Superficie
12.900mq

