



Roma Corporate

Via Cavour 181/A, 00184, Roma (RM)

☎ 0689026757

✉ roma-corporate@ipi-agency.com



Edificio in Via Albalonga - Roma (RM)

Zona Re di Roma | Corporate | Cod. ROC-13946

Affitto | 1500mq

SAN GIOVANNI – VIA ALBALONGA - EDIFICIO INDIPENDENTE

SAN GIOVANNI/PIAZZA RE DI ROMA - più precisamente in Via Albalonga, IPI propone in locazione un edificio indipendente composto da quattro piani destinati ad ufficio, un piano seminterrato che ospita i magazzini e l'autorimessa ed un ampio spazio esterno pavimentato utilizzabile, anche, come posto auto. Gli spazi interni all'edificio risultano flessibili ed efficienti con ampie finestre che rendono gli ambienti luminosi.

L'immobile si trova nelle immediate vicinanze di Piazza Re di Roma, punto nevralgico del quartiere di San Giovanni. San Giovanni è facilmente raggiungibile con qualsiasi tipo di mezzo pubblico: nelle immediate vicinanze dell'immobile (2 minuti a piedi) troviamo la fermata della metropolitana linea A Re di Roma, che collega il quartiere San Giovanni alla stazione Termini, al capolinea di Anagnina e ai maggiori punti attrattivi della Capitale (piazza di Spagna, piazza San Pietro). La

zona è servita, inoltre, da numerose linee di autobus: le linee 590, 649, 671 si trovano a soli 180mt di distanza e consentono anch'essi comodi collegamenti con diversi punti nevralgici della città, nonché con il centro storico. La vicinanza della stazione FS Roma Tuscolana, che dista solo 1km, offre collegamenti con l'aeroporto di Fiumicino. La zona è dotata di tutti i servizi, negozi, bar, ristoranti, alberghi, banche, uffici postali, stazioni taxi.

San Giovanni è considerato uno dei quartieri storici e più animati della Capitale, che ospita punti di interesse di assoluta rilevanza e si considera unico per via del contrasto tra architettura moderna e antica.

IPI è un gruppo specializzato nella consulenza e nei servizi immobiliari a investitori e operatori istituzionali, aziende e privati. Attraverso le diverse linee di business delle società controllate, IPI copre a 360 gradi i servizi al real-estate: gestione, valorizzazione, promozione e sviluppo immobiliare, consulenza, intermediazione, valutazioni, due diligence e analisi di mercato. IPI è anche una investment company con un rilevante patrimonio immobiliare proprio.

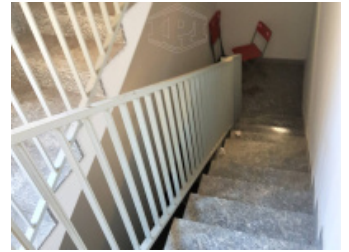
IPI Agency è presente sul territorio nazionale, con filiali a Torino, Milano, Genova, Bologna, Padova, Firenze, Roma, Napoli e Bari

Filiale di Roma
Via Cavour 181/A
00184 Roma (RM)
Tel. 06.89026757
roma-corporate@ipi-agency.com
www.ipi-agency.com

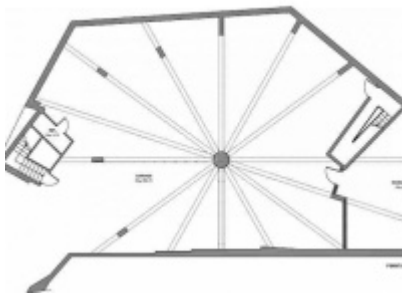
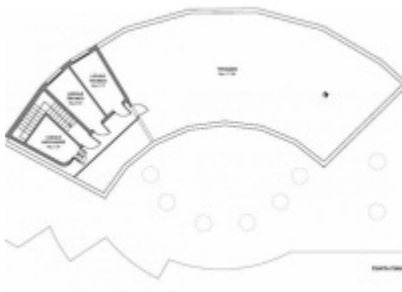
Caratteristiche

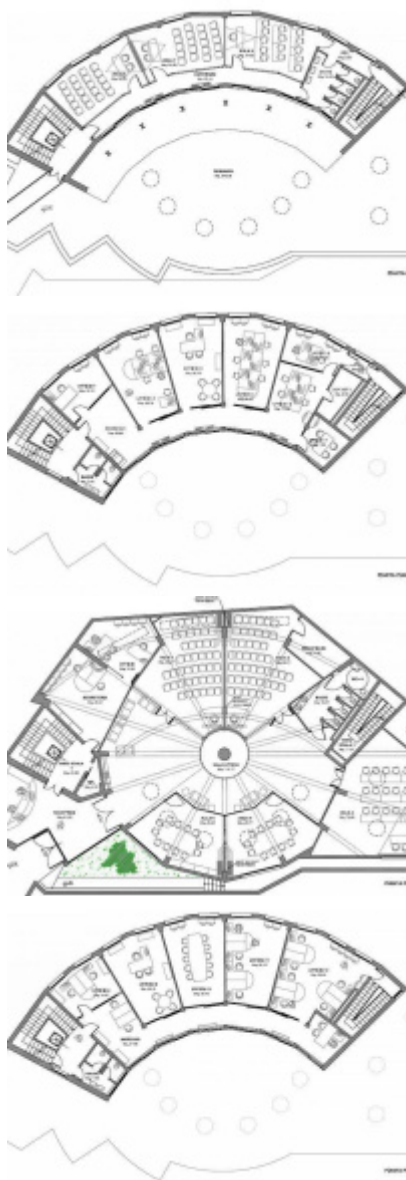
Superficie:	1.500mq
Stato:	Libero al rogito
Classe energetica:	Non specificato

Foto



Planimetrie





Posizione

Via Albalonga 3, Roma (RM)

Tipo di contratto
Affitto

Superficie
1.500mq

