



## Milano Corporate

Piazza Missori, 2, 20122, Milano (MI)

☎ 0289093764

✉ [milano-corporate@ipi-agency.com](mailto:milano-corporate@ipi-agency.com)



## Business Center in Via Sammartini 33 - Milano (MI)

Zona Stazione Centrale | Corporate | Cod. MIC-36000

[Affitto](#) | 650mq

Nelle immediate vicinanze della Stazione Centrale, il Business Center di Via Sammartini, 33, ad uso coworking, occupa i piani terra, 1° e 2° dell'omonimo palazzo. La superficie complessiva di 650 mq comprende oltre a 20 uffici di metratura compresa tra i 12 e gli 80 mq; questi sono in grado di ospitare fino a 105 postazioni di lavoro, un'ampia reception moderna con postazioni flessibili, area break, open-space e salottini. Infine, anche sale riunioni su prenotazione per meeting. Gli uffici sono completamente arredati, cablati, dotati di aria condizionata e riscaldamento, telefono e connessione Wireless gratuita e connessione Internet ad alta velocità. La segreteria è multilingue ed altamente professionale. Facilmente raggiungibile con le linee MM3 e MM2 e collegato con svariate linee di tram e bus nonché tutti i treni con direzione Milano Centrale.

IPI è un gruppo specializzato nella consulenza e nei servizi immobiliari a investitori e operatori istituzionali, aziende e privati. Attraverso le diverse linee di business delle società controllate, IPI copre a 360 gradi i servizi al real-estate: gestione, valorizzazione, promozione e sviluppo

immobiliare, consulenza, intermediazione, valutazioni, due diligence e analisi di mercato. IPI è anche una investment company con un rilevante patrimonio immobiliare proprio.

IPI Agency è presente sul territorio nazionale, con filiali a Torino, Milano, Genova, Bologna, Padova, Firenze, Roma, Napoli e Bari.

Filiale di Milano Corporate  
Piazza Missori 2, 20122, Milano (MI)  
Tel. 02 89093764  
[milano-corporate@ipi-agency.com](mailto:milano-corporate@ipi-agency.com)  
[www.ipi-agency.com](http://www.ipi-agency.com)

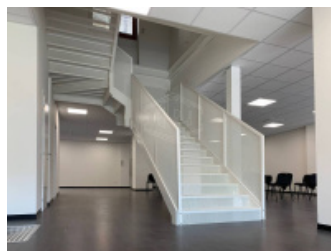
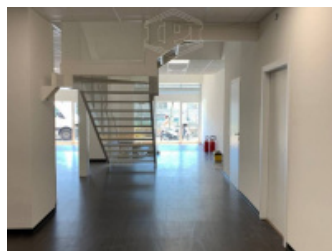
## Caratteristiche

Superficie:	<b>650mq</b>
Locali:	<b>1</b>
Bagni:	<b>1</b>
Classe energetica:	<b>G</b>

## Secondarie

**Portineria:** Sì

## Foto





## Planimetrie



## Posizione

Via Sammartini 33, Milano (MI)

Tipo di contratto  
**Affitto**

Superficie  
**650mq**

